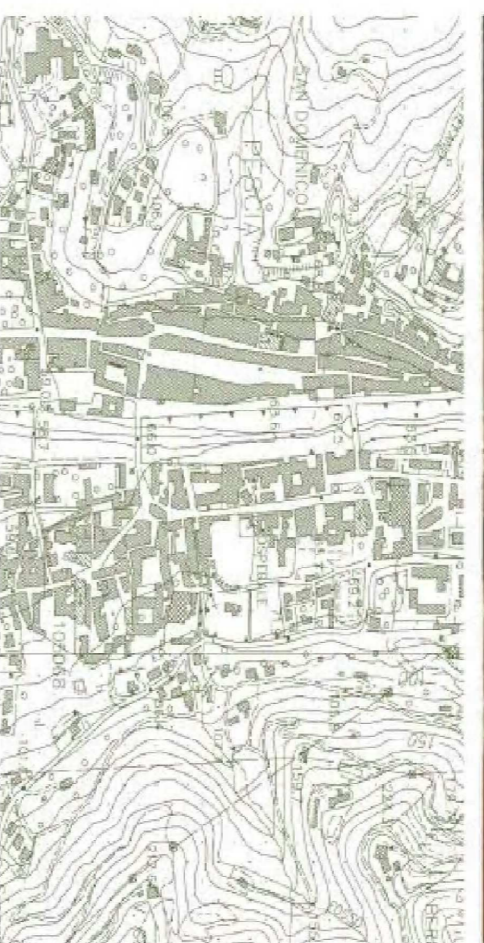
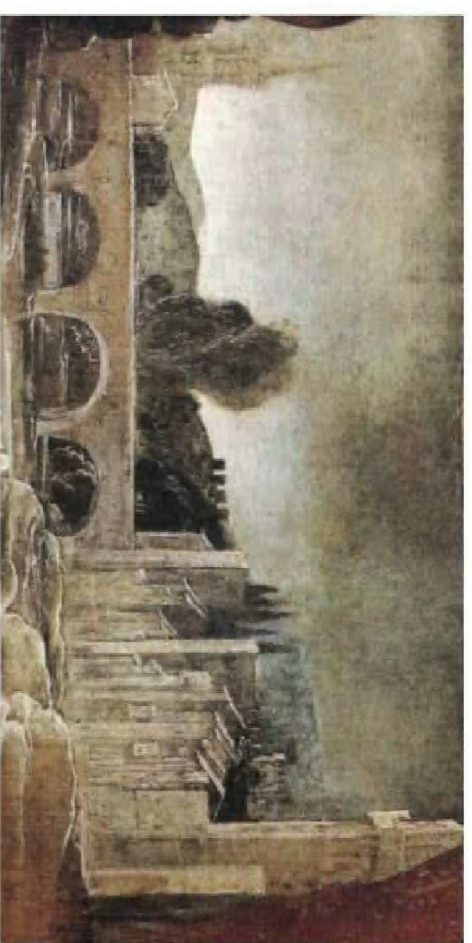




COMUNE DI
PESCIA
(Dati G.M. n. 160/2002, Come Integrata in 9/27/2008)

PIANO STRUTTURALE

LEGGE REGIONALE N. 1/2005 e s.m.l.



DOCT. GEOL. LOGO RANCO MIRENTI
Studio Geologico S.p.A.
DOCT. GIANNI CA BCCI
DOCT. SASSA LAMARCA VAGALLA
DOCT. AKKI SIMONE FROXENSE
Lavori di studio, ricerca e definizione di piano
Pia. Città Nuova, 14/2001
Pia. Città Nuova, 14/2001

CARTA LITOLOGICO-TECNICA UT0E
SCALA 1:5000

TAV. QC27/6
Ottobre 2011

LEGENDA

--- Limite urban
--- Limite del sistemurario

Torreni sciolti

- Torreni di riparto a granulometria eterogenea
- Corpi di frana attivi in terreni prevalentemente argillosi
- Corpi di frana attivi in terreni prevalentemente limo-sabbiosi
- Corpi detritici in matrice prevalentemente argillosa (colli detritici di versante, accumuli di frane quietanti e paleofrane)
- Corpi detritici in matrice prevalentemente limo-sabbiosa (colli detritici di versante, accumuli di frane quietanti e paleofrane)
- Depositi alluvionali attuali e recenti a granulometria prevalentemente elevata (ciottoli, ghiaie e sabbie)
- Depositi alluvionali attuali e recenti a granulometria prevalentemente fine (limi e limi sabbiosi-argillosi)
- Depositi alluvionali attuali e recenti a granulometria prevalentemente fine (limi argillosi e argille scesse)
- Depositi alluvionali attuali e recenti a granulometria prevalentemente elevata (ciottoli, ghiaie e sabbie adensate in strati alluvionali e cordoli)
- Depositi fluvio-detritici pleistocenici a granulometria prevalentemente elevata (ghiaie cementate in matrice mista)
- Depositi lacustri vitrifranchi a granulometria prevalentemente fine (argille e argille sovracosidate prevalenti)

Torreni lapidei

- Tachisti, arenacee con stratificazione finica di arenaria silti ed argille (Nocera)
- Argille con blocchi e strati scompaginati di calcarenomi e limi siltifici (formazione di Salsio)

Dati geologici

- Pozzo con stratigrafia nota
- Scoglio con escavazione - serie di saggi
- Sondaggio geognostico - serie di sondaggi
- Prova penetrometrica statica - serie di prove statiche
- Prova penetrometrica dinamica - serie di prove dinamiche
- Prospettiva sismica - Prospettiva sismica con onde SH
- Prospettiva geodetica
- Sito - Area di indagine svolta dall'Amministrazione Comunale

