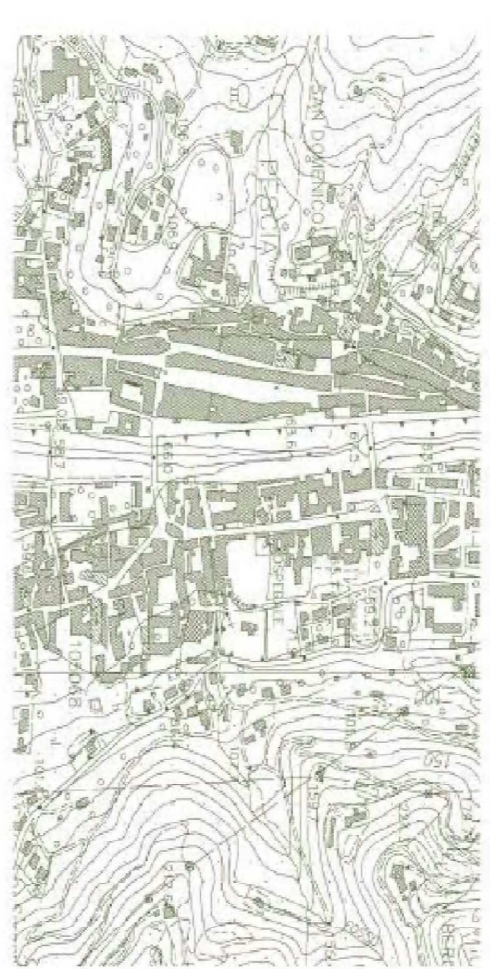
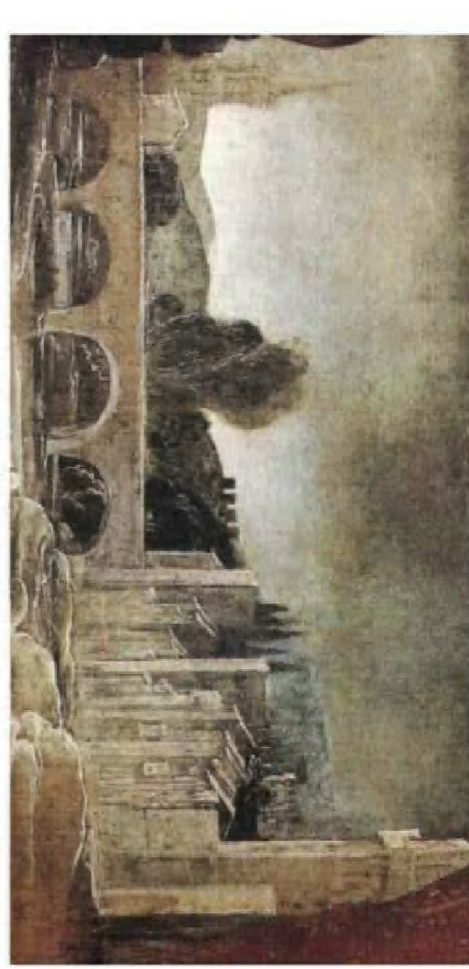




PIANO STRUTTURALE

LEGGE REGIONALE N. 1/2005 e s.m.i.



DOTT. GIULIO LOGO FRANKO MINETTI
Studio Geologico S.p.A.
DOTT. GIANCARLO BERTI
Studio Geologico S.p.A.
Responsabile del progetto
DOTT. ANGELO SIMONETTI PIRENNE
Studio Geologico S.p.A.
Pia. Giulio Cesare Lorenzini

CARTA GEOMORFOLOGICA UTOE
TAV. QC267
SCALA 1:5000
Dicembre 2011

LEGENDA

Limite area
Limite del sistema urbano
Limite delle aree produttive

Formazioni geologiche

- b** Depositi alluvionali attuali e recenti (ghiaie prevalenti)
- b'** Depositi alluvionali attuali e recenti (sabbie e limi)
- bn** Depositi alluvionali terrazzati (Olocene)
- bn2** Depositi alluvionali terrazzati (Pleistocene)
- bn3** Complementi di Montecarlo (Pleistocene inf. medio)
- bn4** Argille e sabbie di Montepione-Montemurro (Vulfranchiano sup. medio)
- bn5** Marnoso (Oligocene sup.-Miocene inf.)
- bn6** Scaglia Toscana - Isolepis calcarea (Agiuno inf.-Oligocene sup.)
- bn7** Scaglia Toscana - Isolepis calcarea (Agiuno inf.-Oligocene sup.)
- bn8** Formazione di Sillano (Albano inf.-Comptiano inf.)
- bn9** Sill.

Forme geomorfologiche

- bn1** Frane indeterminate (altitese/mediterraneo/altitese)
- bn2** Frane rotazionali e di scivolamento (altitese/mediterraneo/stabilizzate)
- bn3** Frane di colamento (altitese/mediterraneo/stabilizzate)
- bn4** Frane di crollo (altitese/mediterraneo/stabilizzate)
- bn5** Aree di influenza di possibile evoluzione del dissesto
- bn6** Scarpate erose/potenzialmente instabili
- bn7** Depositi detritici potenzialmente instabili
- bn8** Depositi detritici di versante
- bn9** Conoidi
- bn10** Frane non categorizzate (altitese/mediterraneo)
- bn11** Olio di frana (altitese/mediterraneo/detritario)

Forme antropiche

- Ripetto e zone trasformate morfologicamente
- Cava (naturale/artificiale)

Indicazioni strutturali

- Contatto tettonico per sovraccaricamento
- Contatto tettonico a faglia
- Faglia presente
- Giacitura normale - rovesciata

