

Piano Regolatore Generale

Architetti: M. Baldi - L. Martelli - G. Ramacciotti

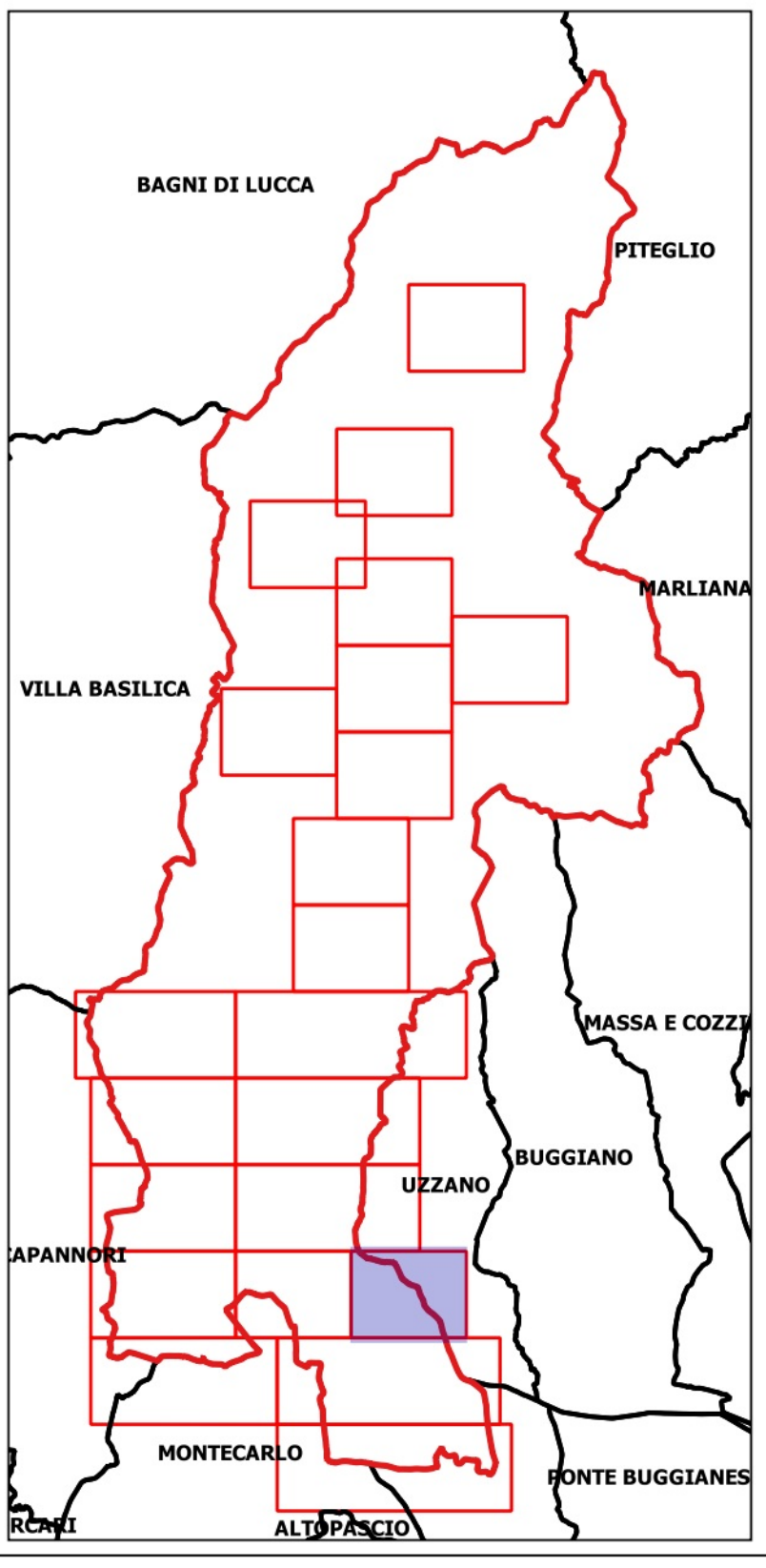
Variante Generale approvata con Del. C.R. n. 344 del 10/11/1998
 Recepita con Del. C.C. n. 108 del 30/12/1999

VARIANTE AL VIGENTE STRUMENTO URBANISTICO AI SENSI DEGLI ART. 15, 16, 17 E 18 DELLA LEGGE REGIONALE 1/2005 QUALE ANTICIPATORE DEL REGOLAMENTO URBANISTICO PER IL RILANCIO DELLE ATTIVITÀ COMMERCIALI, DEL TURISMO E PER INCENTIVARE IL RECUPERO DEGLI EDIFICI ESISTENTI GIÀ OGGETTO DI PR


a cura dell'A.O. Urbanistica e Progetti Territoriali
 Geom. Borri Marco - Geom. Nello Tedici - Geom. Fontana Alessandro

Adottata con Del. Consiglio Comunale n.56 del 30/06/2015
 Approvata con Del. Consiglio Comunale n. del

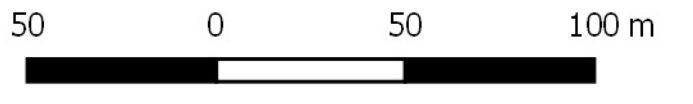
Il Responsabile
 Arch. Anna Maria Maraviglia



PESCIA SUD
Via Romana
Tavola 24



Scala 1:2.000



- [] Sottozona A(*) - Centri della Montagna
- [] Sottozona A(*) - Centri della Montagna - Aree interessate da previsioni di pubblici parcheggi
- [] Sottozona A(0) - Centri della Montagna - Viabilità esistente
- [] Sottozona A(0) - Centri da sottoporre a variante (Pescia centro, Collodi castello)
- [] Sottozona A(0) - Aree con previsione di Verde Pubblico
- [] Sottozona A(-) - AC - Patrimonio edilizio di valore storico-ambientale
- [] Sottozona A(-) - AC - Aree con previsione di Verde Pubblico
- [] Sottozona A(-) - AC - Aree di Rispetto Stradale
- [] Sottozona A(-) - D1 - Patrimonio edilizio di valore storico-ambientale
- [] Sottozona A(-) - D1 - Aree interessate da Corridoio Infrastrutturale
- [] Sottozona A(-) - D1 - Aree interessate da previsione di Verde Pubblico
- [] Sottozona A(-) - D2 - Patrimonio edilizio di valore storico-ambientale
- [] Sottozona A(-) - D2 - Aree interessate da CS
- [] Sottozona A(-) - D2 - Aree interessate da previsioni di pubblici parcheggi
- [] Sottozona A(-) - D3 - Patrimonio edilizio di valore storico-ambientale
- [] Sottozona A(-) - D3 - Aree interessate da previsioni di Verde Pubblico
- [] Sottozona A(-) - D3 - Aree interessate da previsioni di Verde Pubblico e Rispetto Ferroviario
- [] Sottozona A (PR) - Sistema delle cartiere
- [] Sottozona B(0) - Residenziali di conservazione tipologica
- [] Sottozona B(0) - Aree di rispetto fluviale
- [] Sottozona B(1) - Residenziali di completamento edilizio
- [] Sottozona B(1) - Aree a corridoio infrastrutturale
- [] Sottozona B(1) - Aree di Rispetto Ferroviario
- [] Sottozona B(1) - Aree di Rispetto Stradale
- [] Sottozona B(1) - Aree di Rispetto Fluviale
- [] Sottozona B(2) - Residenziali di completamento edilizio
- [] Sottozona B(2) - Aree di Rispetto Stradale
- [] Sottozona B(3) - Residenziali di completamento e ristrutturazione edilizia
- [] Sottozona B(4) - Residenziali di completamento e ristrutturazione edilizia
- [] Sottozona B(5) - Zone residenziali già soggette a p.a.
- [] Sottozona B(5) - Zone residenziali già soggette a p.a.
- [] Sottozona C(C) - Residenziali di espansione già convenzionata
- [] Sottozona C(C) - Aree destinate all'edilizia economica popolare
- [] Sottozona C(C) - Viabilità Programmata
- [] Sottozona C(1) - Residenziali estive
- [] Piano Attuativo Unitario C/F - U6 - ALBERGHI Nuovo Centro
- [] Piano Attuativo Unitario C/F - U6 - Viabilità programmata
- [] Piano Attuativo Unitario C/F - U7 - COLLODI
- [] Piano Attuativo Unitario C/F - U7 - Viabilità esistente
- [] Piano Attuativo Unitario C/F - U7 - Viabilità programmata
- [] Piano Attuativo Unitario C/F - U7 - Aree di rispetto stradale
- [] Piano Attuativo Unitario C/F - U9 - Parco Residenziale/Turistico di Veneri
- [] Piano Attuativo Unitario C/F - U10 - Piano di Zona/Centro di Veneri
- [] Piano Attuativo Unitario C/F - U11 - Residenziale/Turistico di Veneri
- [] Piano Attuativo Unitario C/F - U12 - Ponte Europa - Lungo Fiume Via Giovanni XXIII
- [] Piano Attuativo Unitario C/F - U13 - Viale Europa - Via degli Orti

- [] Sottozona D(1) - Artigianali e industriali di completamento
- [] Sottozona D(1) - Corridoio Infrastrutturale
- [] Sottozona D(1) - Aree di Rispetto Fluviale
- [] Sottozona D(1) - Aree di Rispetto Stradale
- [] Sottozona D(2) - Artigianali e industriali di espansione
- [] Sottozona D(2) - Aree di Rispetto Stradale
- [] Sottozona E(0) - Ambiti di particolare valore ambientale e paesaggistico
- [] Sottozona E(1) - Boschi e foreste
- [] Sottozona E(1A) - Agricole collinari a uliveto e vigneto
- [] Sottozona E(1A) - Corridoio Infrastrutturale
- [] Sottozona E(1) - Corridoio Infrastrutturale
- [] Sottozona E(2) - Agricole di pianura - Orto-floro-vivaismo
- [] Sottozona E(2) - Agricole di pianura - Orto-floro-vivaismo - Corridoio Infrastrutturale
- [] Sottozona E(3) - Agricole di pianura - Orto-floro-vivaismo con valenze per la commercializzazione
- [] Sottozona E(3) - Corridoio Infrastrutturale
- [] Sottozona E(3) - Aree di Rispetto Stradale
- [] Sottozona E(3F) - Agricole di pianura - Orto-floro-vivaismo con valenze per la commercializzazione
- [] Sottozona E(3F) - Corridoio Infrastrutturale
- [] Sottozona E(3F) - Aree di Rispetto Stradale
- [] Sottozona E(4) - Agricole, collinari e montane e prato-pascolo e seminativo
- [] Sottozona E(5) - Agricole per impianti produttivi non collegati direttamente al fondo
- [] Sottozona E(6) - Agricola speciale a prestito estrattivo finalizzato al recupero ambientale
- [] E - Parco Fluviale
- [] E - Parco Ludico
- [] E - Parco Ludico - Aree di Rispetto Stradale
- [] Sottozona F(A) - Attrezzature pubbliche esistenti, di completamento e progetto
- [] Sottozona F(A) - Corridoio Infrastrutturale
- [] Sottozona F(A) - Depuratore
- [] Sottozona F(A) - Depuratore - Corridoio Infrastrutturale
- [] Sottozona F(A) - Aree di Rispetto Ferroviario
- [] Sottozona F(A) - Aree di Rispetto Stradale
- [] Sottozona F(A) - Aree a Servizi (Telefonia)
- [] Sottozona F(B) - Attrezzature di interesse collettivo e di completamento
- [] Sottozona F(B1) - Attrezzature di interesse collettivo a recupero per attività turistico/ricettivo, commerciale, direzionale e servizi
- [] Sottozona FBT1 - Attrezzature di interesse collettivo e di completamento (ubicata in zona paesaggistica)
- [] Sottozona FBT2 - Attrezzature di interesse collettivo e di completamento (Villa Garzoni, la Palazzina d'Estate e l'immobile della ex fattoria)
- [] Sottozona FB/E - Attrezzatura di interesse collettivo di completamento
- [] Sottozona F(B) - Aree di Rispetto Stradale
- [] Sottozona F(B) - Aree a Verde Pubblico
- [] Sottozona F(B) - FBpp - Parcheggio pertinenziale di Edifici Esistenti
- [] Sottozona F(C) - Attrezzature di interesse collettivo di nuova previsione
- [] Sottozona F(C) - Aree a Rispetto Stradale
- [] Sottozona F(M) - Musei
- [] Sottozona V - Verde Pubblico attrezzato
- [] Sottozona V - Verde Pubblico attrezzato - Corridoio Infrastrutturale
- [] Sottozona PF - Aree di Parco Fluviale
- [] Sottozona PU - Parco Urbano di Collodi
- [] Sottozona PU - Parco Urbano di Collodi - AD3
- [] Sottozona R(1) - Filanda si San Marco (Via S. Marco)
- [] Sottozona R(2) - Stabilimento del Magro (Strada Mammianese Nord)
- [] Sottozona R(2) - Stabilimento del Magro (Strada Mammianese Nord) - Aree A_D1/3
- [] Sottozona R(2) - Stabilimento del Magro (Strada Mammianese Nord) - Viabilità esistente
- [] Sottozona R(3) - Conceria Piazza del Moro (Piazza del Moro / Via dei Colletti)
- [] Sottozona R(4) - Conceria Trechiodi (Via Battisti / Via di Boboli)
- [] Sottozona R(4)A - Conceria Trechiodi (Via Battisti / Via di Boboli)
- [] Sottozona R(4)B - Conceria Trechiodi (Via Battisti / Via di Boboli)
- [] Sottozona R(5) - Conceria Mura del Duomo (Via del Giocatoio)
- [] Sottozona R(6) - Cinema Garibaldi
- [] Sottozona R(8) - Conceria Moschini (Viale Garibaldi/Piazza dei Fiori)
- [] Sottozona R(10) - Stabilimento Marchi (Via Fiorentina)
- [] Sottozona R(10) - Stabilimento Marchi (Via Fiorentina) - Corridoio Infrastrutturale
- [] Sottozona R(10) - Stabilimento Marchi (Via Fiorentina) - Aree a Parcheggio Programmato
- [] Sottozona R(11) - C/F - Statale Lucchese
- [] Sottozona R(12) - C/F - Via Lucchese/Ponte all'Abate
- [] Sottozona R(13) - C/F - VENERI
- [] Sottozona R(14) - C/F - VENERI
- [] Sottozona R(15) - C/F - CASTELLARE
- [] Sottozona R(15) - C/F - CASTELLARE - Aree di Rispetto Fluviale
- [] Sottozona R(16) - Stabilimento Celli
- [] Aree vincolate a parco privato
- [] Aree di rispetto stradale
- [] Aree di rispetto a Vincolo Speciale - Aree di Rispetto Stradale
- [] Aree di rispetto stradale - Corredo Stradale
- [] Aree di rispetto fluviale
- [] Aree di rispetto fluviale - Corridoio Infrastrutturale
- [] Aree di rispetto ferroviario
- [] Aree di rispetto ferroviario
- [] Aree di rispetto dimiteriale
- [] Aree di rispetto dimiteriale - Corridoio Infrastrutturale
- [] Rete viaria esistente
- [] Rete viaria esistente riprogettata
- [] Rete viaria di progetto
- [] Parcheggi esistenti e/o Programmati
- [] Cimitero
- [] Rete Idrografica
- [] Non classificabile

- Simbologia**
- [] Alberghi di Progetto
 - [] Asilo
 - [] Banche
 - [] Bar e Circoli
 - [] Campi da Tennis
 - [] Carcere_p
 - [] Istituti Religiosi
 - [] Scuole Elementari
 - [] Scuole Elementari di Progetto
 - [] Ospedali
 - [] Centri Sportivi
 - [] Depuratore
 - [] Bar e Circoli
 - [] Scuole Medie
 - [] Scuole Medie di Progetto
 - [] Scuole Superiori
 - [] Spettacoli viaggianti di Progetto
 - [] Telefoni
 - [] Uffici Amministrativi

