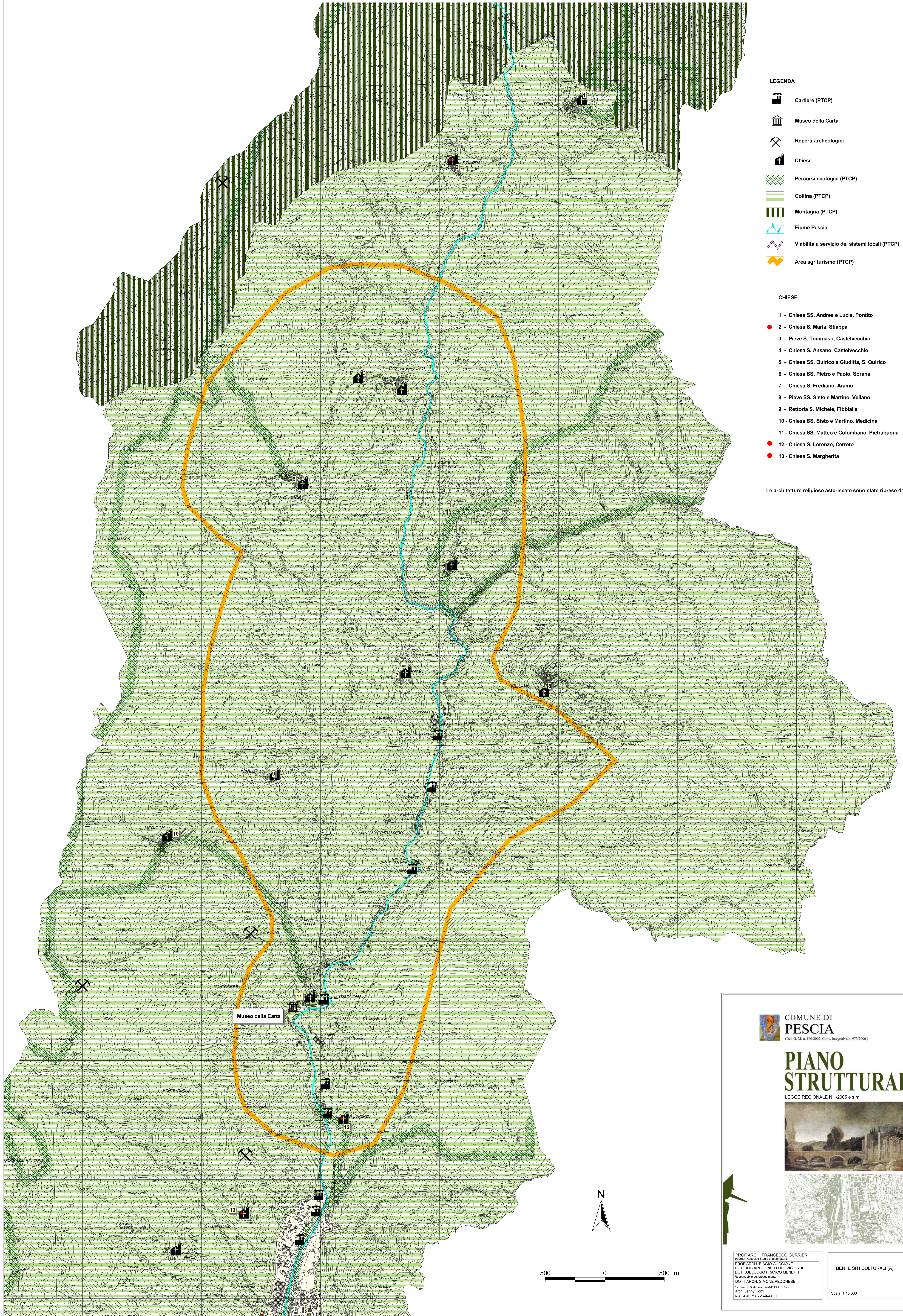


# BENI E SITI CULTURALI (A)



- LEGENDA**
- Cartiere (PTCP)
  - Museo della Carta
  - Reperti archeologici
  - Chiese
  - Percorsi ecologici (PTCP)
  - Collina (PTCP)
  - Montagna (PTCP)
  - Fiume Pescia
  - Viabilità a servizio dei sistemi locali (PTCP)
  - Area agriturismo (PTCP)

- CHIESE**
- 1 - Chiesa SS. Andrea e Lucia, Pontito
  - 2 - Chiesa S. Maria, Stappa
  - 3 - Pieve S. Tommaso, Castelvecchio
  - 4 - Chiesa S. Ansano, Castelvecchio
  - 5 - Chiesa SS. Quirico e Giuditta, S. Quirico
  - 6 - Chiesa SS. Pietro e Paolo, Sorana
  - 7 - Chiesa S. Frediano, Aramo
  - 8 - Pieve SS. Sisto e Martino, Vellano
  - 9 - Rettoria S. Michele, Fibbilla
  - 10 - Chiesa SS. Sisto e Martino, Medicina
  - 11 - Chiesa SS. Matteo e Colombano, Pietrabuona
  - 12 - Chiesa S. Lorenzo, Cerreto
  - 13 - Chiesa S. Margherita

Le architetture religiose asteriscate sono state riprese dal PTCP

COMUNE DI  
**PESCIA**  
(Dist. G. M. n. 1602862; Com. Iniziativa n. 9732896)

## PIANO STRUTTURALE

LEGGE REGIONALE N.1/2005 e s.m.i.



PROF. ARCH. FRANCESCO GURRIERI  
(Giuristi Associati Studio di architettura)  
PROF. ARCH. BIAGIO GUICCHIONE  
DOTT. ING. ARCH. PIER LUIGIO RUPPI  
DOTT. GEOL. FRANCO MENETTI  
Responsabile del procedimento  
DOTT. ARCH. SIMONE PEDONÈSE  
Esaminatore Grafico e capo servizio di Pesca  
arch. Jenny Conti  
p.a. Gian Marco Lazzarini

BENI E SITI CULTURALI (A) **TAV. QC 04A**  
Scala 1:10.000  
Dicembre 2011

