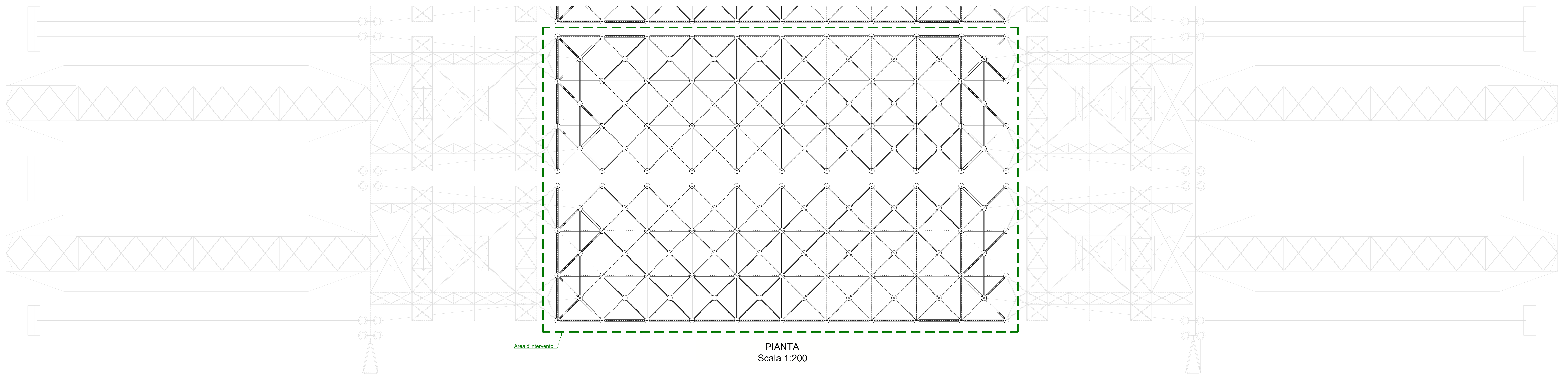
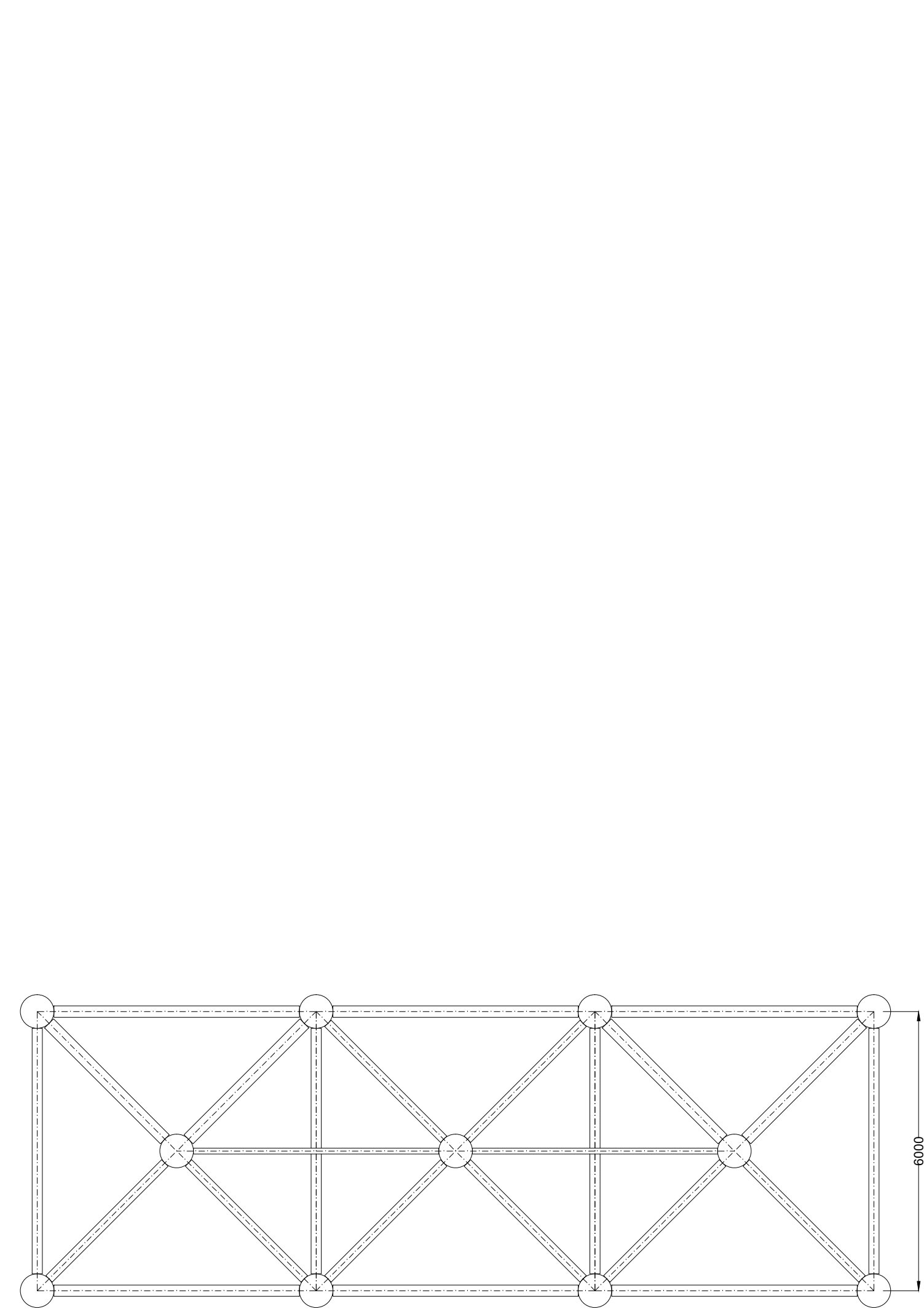


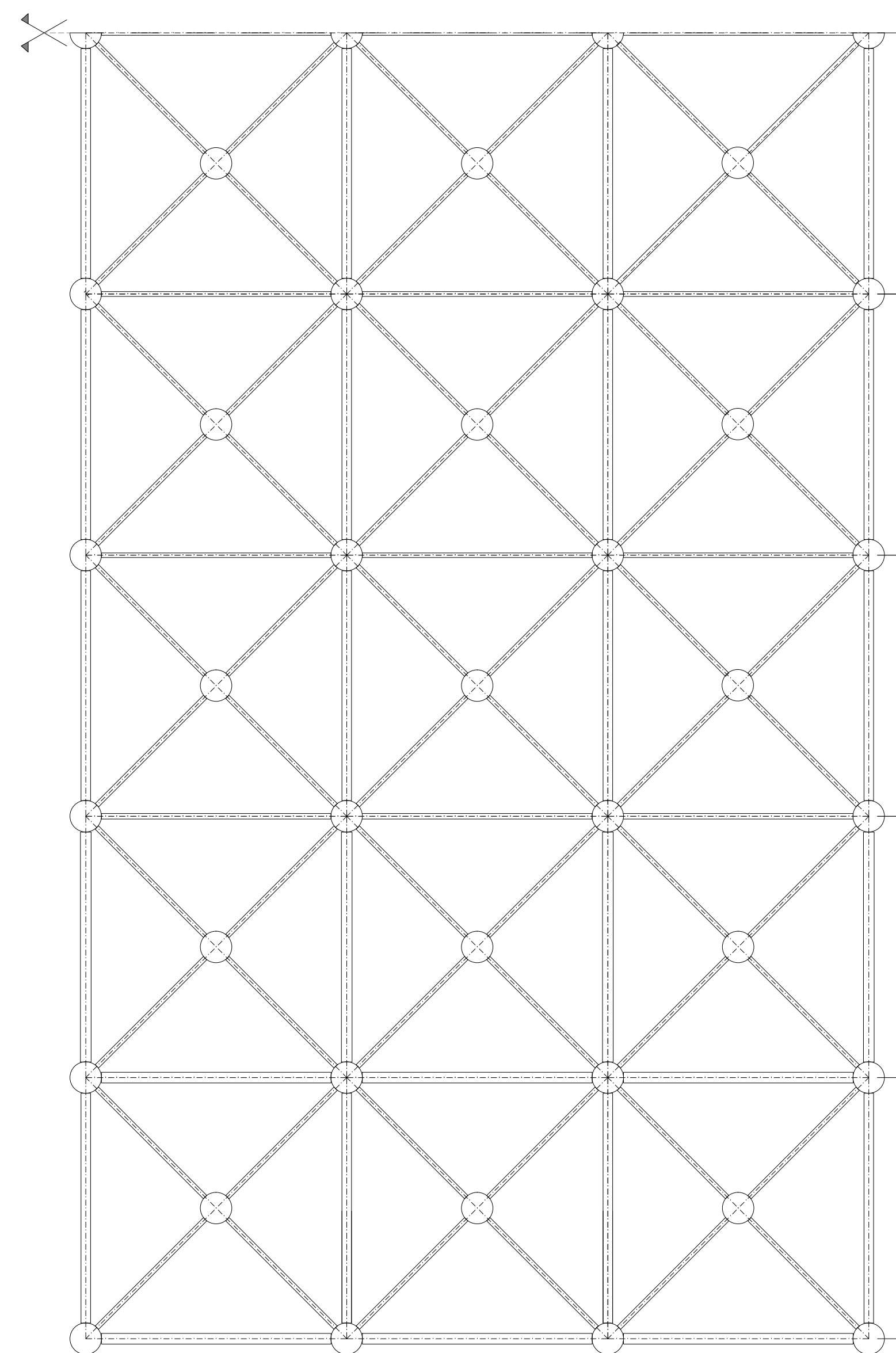
SEZIONE
Scala 1:200



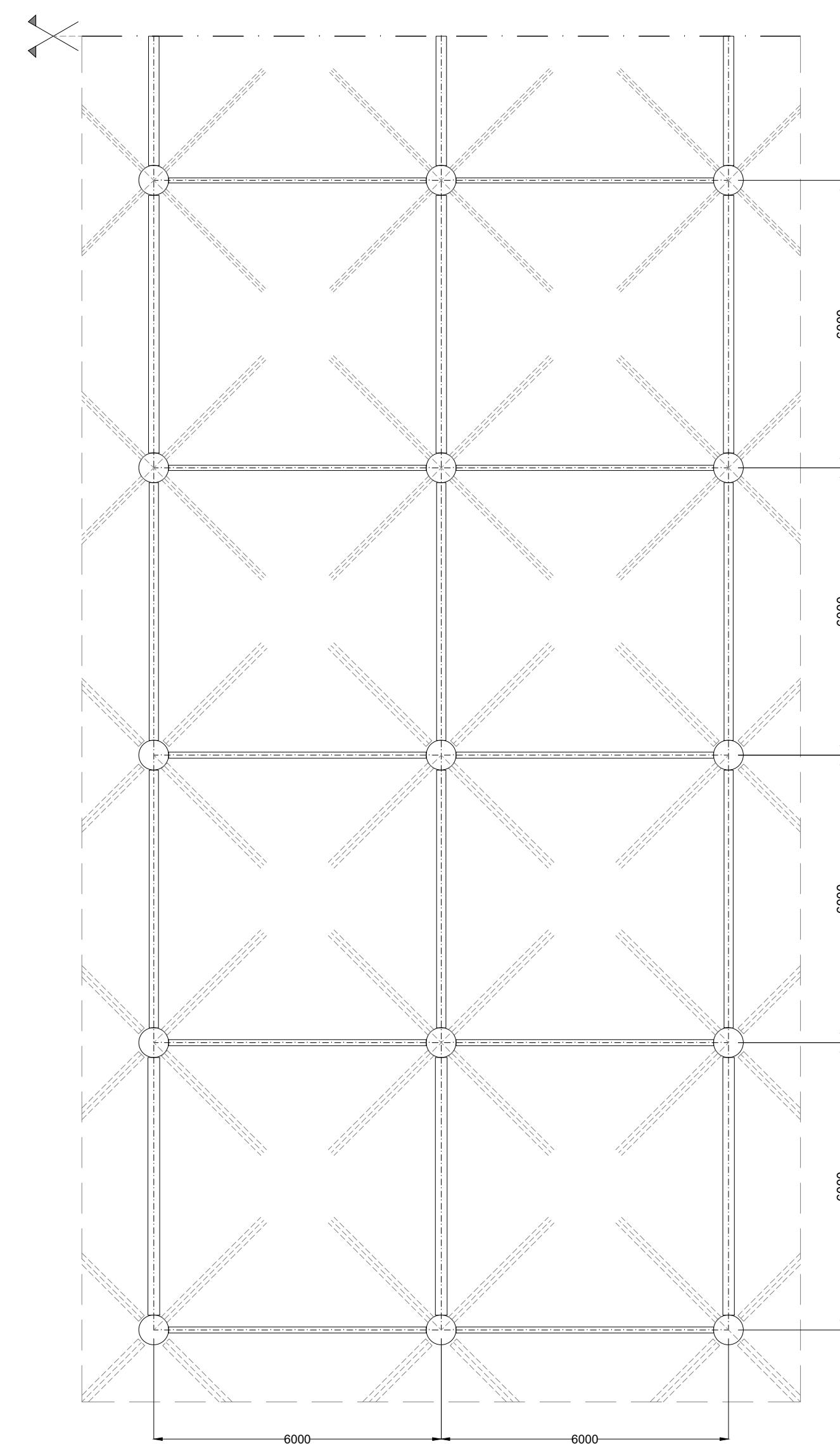
PIANTA
Scala 1:200



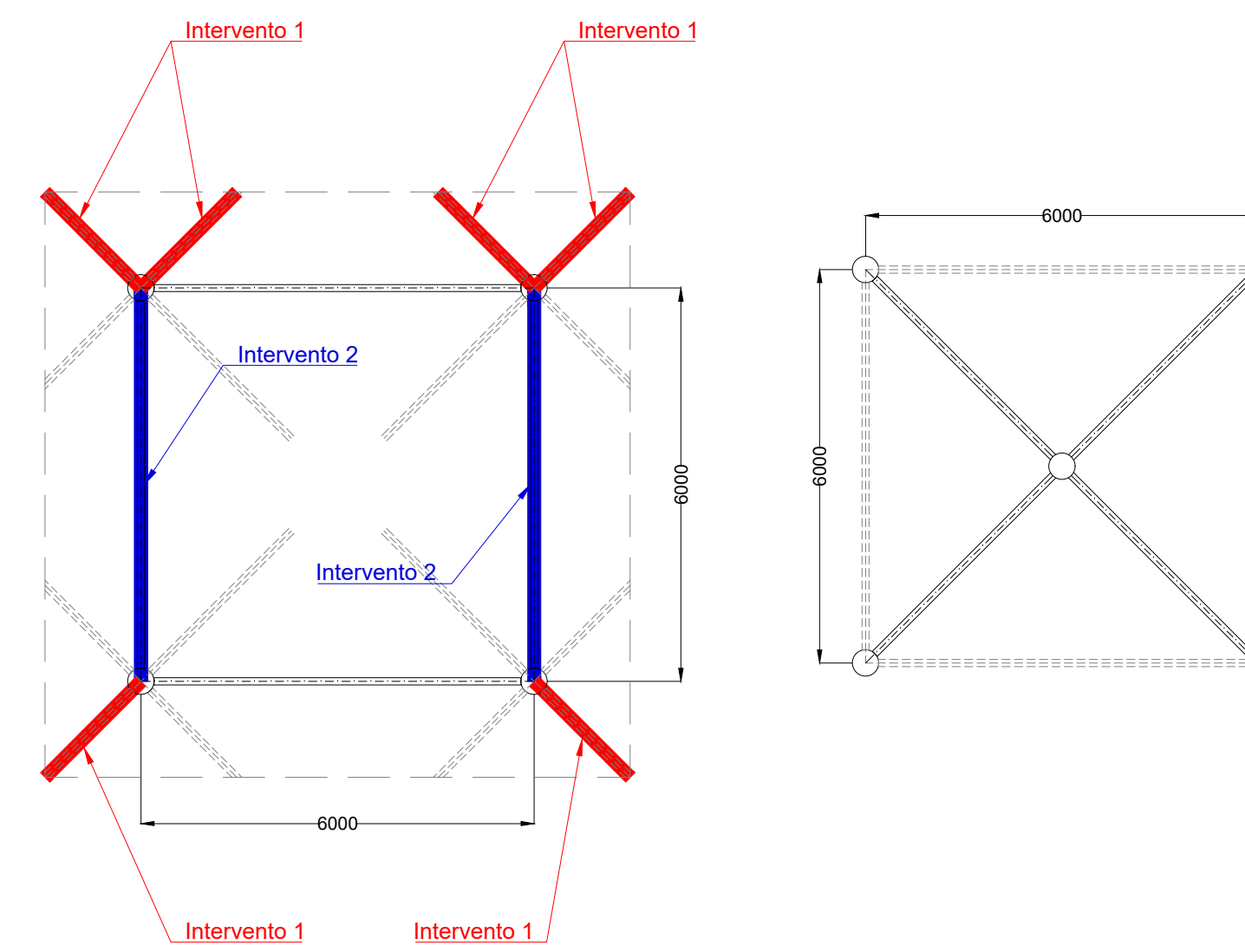
SEZIONE A-A
Scala 1:100



SEZIONE B-B
Scala 1:100

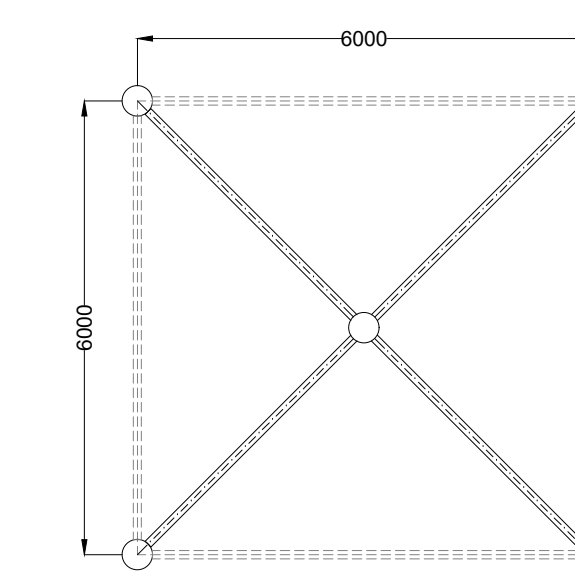


SEZIONE C-C
Scala 1:100




SEZIONE D-D
Scala 1:100

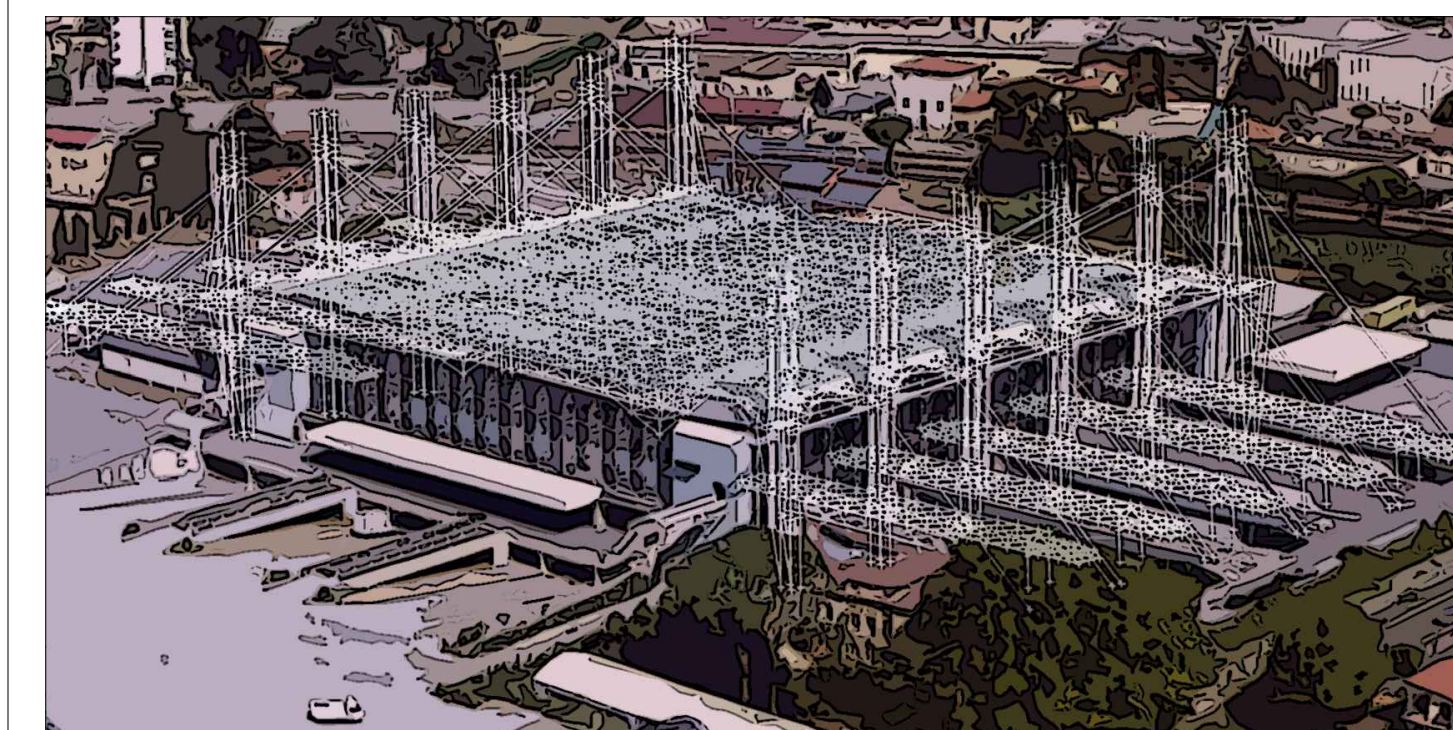
- LEGENDA -
 — Intervento 1 vedi TAV.S16
 — Intervento 2 vedi TAV.S17



SEZIONE E-E
Scala 1:100

 **A.O. OPERE PUBBLICHE E PROTEZIONE CIVILE**
 Servizio 3 - Gestione del Territorio

INTERVENTO DI MANUTENZIONE STRAORDINARIA PER LA MESSA IN SICUREZZA DELL'IMMOBILE DENOMINATO MERCATO DEI FIORI" - 1° STRALCIO FUNZIONALE



PROGETTO ESECUTIVO

TAV.S14 - STRUTTURALE - COPERTURA CENTRALE - STATO DI PROGETTO

Pescia, li 26 Giugno 2018

R.U.P.
 Geom. Luciano BIANCHI

Raggruppamento Temporaneo di Professionisti
 Arch. Sergio MARTINELLI
 Ing. Alessandro DEL TOZZOTTO
 Ing. Giacomo LENZIONI
 P.I. Gabriele BONOFILIO
 Ing. Francesco BARTOLI