

RICHIEDENTE: EFFEDUE SRL

**PROGETTO PRELIMINARE
RIATTIVAZIONE DELLA CAVA DI PIETRA
ORNAMENTALE DENOMINATA "PONTE A COSCE"**

PROGETTISTI:

dott. geol. Jacopo Parenti (coltivazione e geologia)
dott. for. Luca Ghezzi (vegetazione, paesaggio e recupero ambientale)
dott. chim. Eugenio Rienti (polveri e acque)
dott. bio. Alessandra Fogosi (fauna e ambiente)
dott. ing. Maurizio Lucchesi (Viabilità)
dott. ing. Fabio Minelli (rumore)

PROVINCIA:

PISTOIA

COMUNE:

PESCIA

LOCALITÀ:

PONTE A COSCE - S. P. VAL DI FORFORA

ELABORATO:

Tavola I - PLANIMETRIA DELLO STATO ATTUALE
Scala 1:1.000

DATA E FIRME: AGOSTO 2012

X-Cart Pagine 8.0000.00000

Digitale/Quadrato/Tabella/Tabella

LEGENDA



Area Intervento e recinzione



Risorse PRAE



Bosco



Area Irregolari



Cava esistente



Irrigui e fossi



Scorrimento acqua sui piazzali



Scarico litico



Vasca decantazione



Strada o pista



Elettrodotto



Sezione



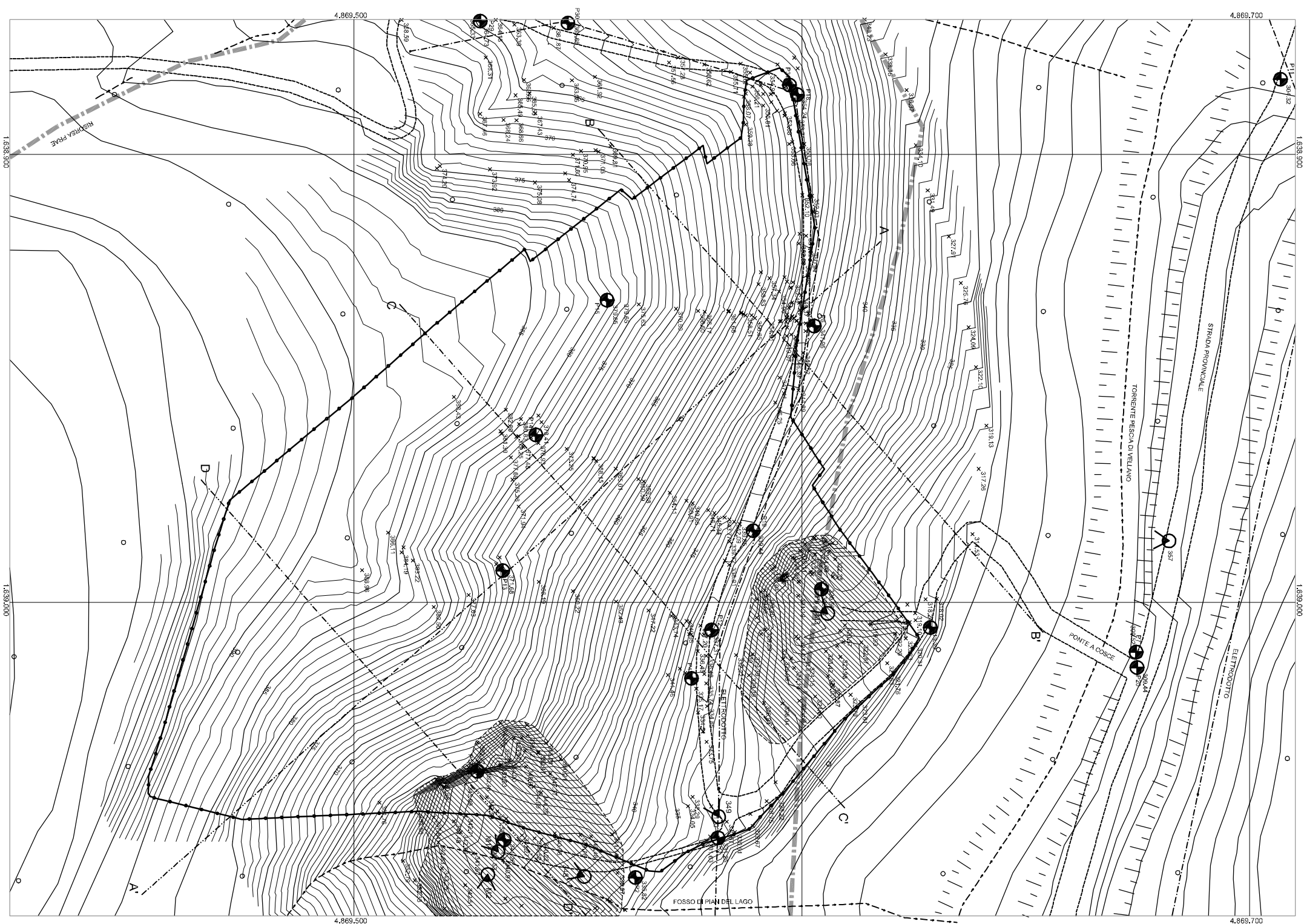
Capisaldi



Punti celerimetrici



Punti ripresa foto



RICHIEDENTE: EFFEDUE SRL

**PROGETTO PRELIMINARE
RIATTIVAZIONE DELLA CAVA DI PIETRA
ORNAMENTALE DENOMINATA "PONTE A COSCE"**

PROGETTISTI:
dot. geol. Iacopo Parenti (coltivazione e geologia)
dot. for. Luca Ghazzi (vegetazione, passaggio e recupero ambientale)
dot. chim. Eugenio Ratti (fodere e acque)
dot. bio. Alessandra Fregosi (fauna e ambiente)
dot. ing. Maurizio Lucchesi (vegetilia)
dot. ing. Fabio Mihalj (rumore)

PROVINCIA: PISTOIA

COMUNE: PESCIA

LOCALITA': PONTE A COSCE - S.P. VAL DI FORFORA

ELABORATO: Tavola II - PLANIMETRIA DELLA PRIMA FASE
DI COLTIVAZIONE

Scala 1:1000

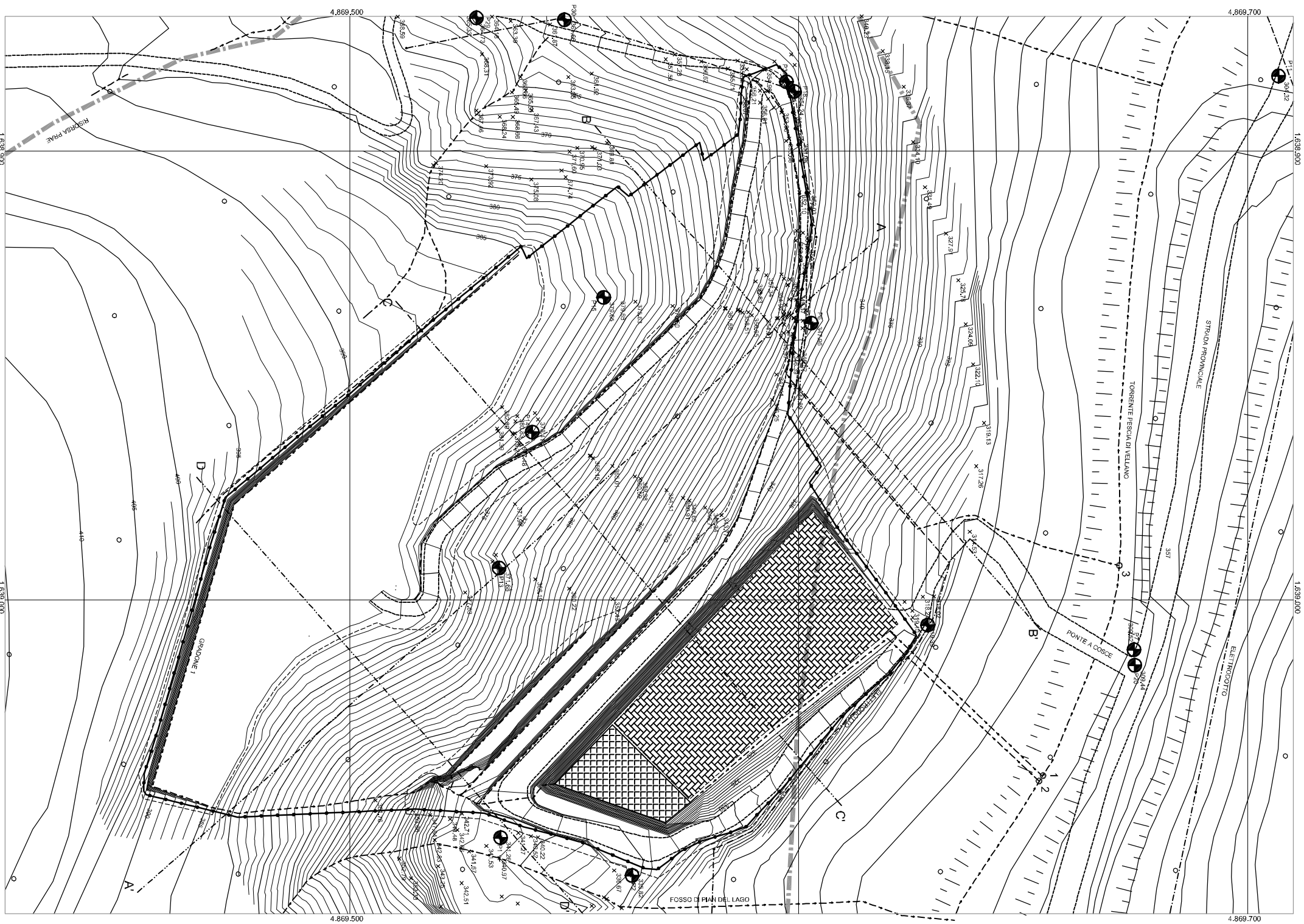
DATA E FIRME: AGOSTO 2012

SCALA PRIMA COLTIVAZIONE

ZONA PROTETTA AMBIENTALE

LEGENDA

- Area iniezione e reidratazione
- Risorse PPAE
- Bosco
- Area impianti
- Rimpinzimento
- Impilati e fossi
- Scaricamento acqua sui piazzali
- Scarico fitto
- Vasca decantazione
- Strada o pista
- Elettrodotta
- Sedone
- Pista
- Capisaldi
- Punti celerimetrici



RICHIEDENTE: EFFEDUE SRL

**PROGETTO PRELIMINARE
RIATTIVAZIONE DELLA CAVA DI PIETRA
ORNAMENTALE DENOMINATA "PONTE A COSCE"**

PROGETTISTI:
dot. geol. Iacopo Parenti (coltivazione e geologia)
dot. for. Luca Ghazzi (vegetazione, passaggio e recupero ambientale)
dot. chim. Eugenio Ratti (fodere e acque)
dot. bio. Alessandra Fregosi (fauna e ambiente)
dot. ing. Maurizio Lucchesi (vegetilia)
dot. ing. Fabio Mihalj (rumore)

PROVINCIA: PISTOIA

COMUNE: PESCIA

LOCALITA': PONTE A COSCE - S.P. VAL DI FORFORA

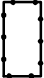






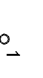
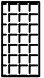

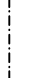


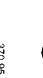

ELABORATO: Tavola III - PLANIMETRIA DELLA SECONDA FASE
DI COLTIVAZIONE

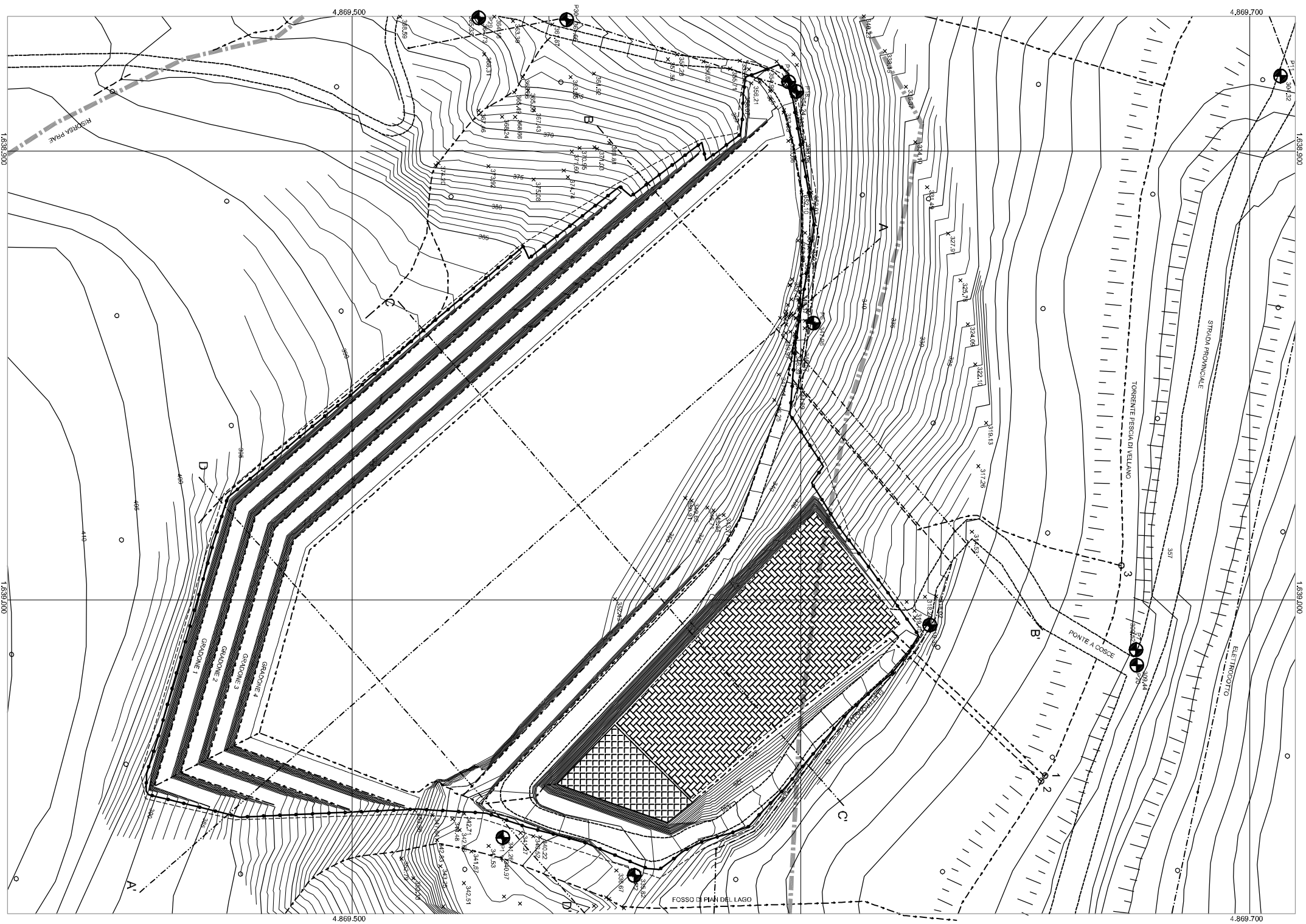
Scala 1:500

DATA E FIRME: AGOSTO 2012

KICOMI Piana & Comp. snc

LEGENDA

-  Area invernamento e recidazione
-  Risorse PPA/E
-  Bosco
-  Area impianti
-  Rimpinzimento
-  Impilati e fossi
-  Scorrimento acqua sui piazzali
-  Scarico litico
-  Vasca decantazione
-  Strada o pista
-  Elettrodotta
-  Sedone
-  Pipa
-  Capifila
-  Punti celerimetrici



RICHIEDENTE: EFFEDUE SRL

**PROGETTO PRELIMINARE
RIATTIVAZIONE DELLA CAVA DI PIETRA
ORNAMENTALE DENOMINATA "PONTE A COSCE"**

PROGETTISTI:
dot. geol. Iacopo Parenti (coltivazione e geologia)
dot. for. Luca Ghezzi (vegetazione, passaggio e recupero ambientale)
dot. chim. Eugenio Ratti (fodere e acque)
dot. bio. Alessandra Fregosi (fauna e ambiente)
dot. ing. Maurizio Lucchesi (vegetilia)
dot. ing. Fabio Mihalj (rumore)

PROVINCIA: PISTOIA

COMUNE: PESCIA

LOCALITA': PONTE A COSCE - S.P. VAL DI FORFORA

ELABORATO: Tavola IV - PLANIMETRIA DELLO STATO FINALE

Scala 1:1000

DATA E FIRME: AGOSTO 2012

Scala: Pista - Comune: Pescia

Scala: Pista - Comune: Pescia

LEGENDA

Area invernio e recidazione

Risorse PPAE

Bosco

Area impianti

Rimpinzimento

Impilvi e fossi

Scorrimento acqua sui piazzali

Scarico litico

Vasca decantazione

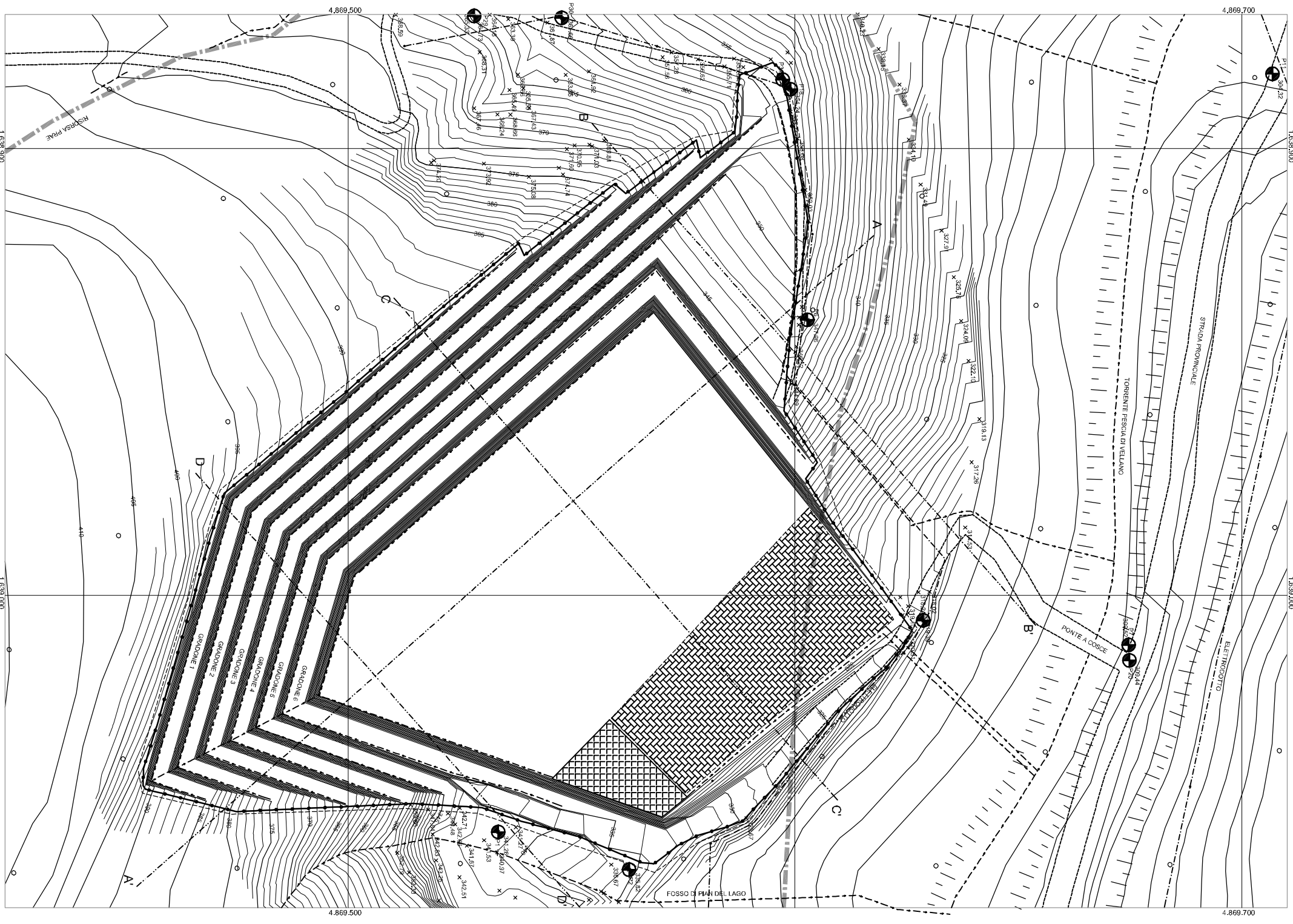
Strada o pista

Elettrodotti

Sedime

Capofila

Punti celerimetrici



RICHIEDENTE: EFFEDUE SRL

OGGETTO:
PROGETTO PRELIMINARE
RIATTIVAZIONE DELLA CAVA DI PIETRA
ORNAMENTALE DENOMINATA "PONTE A COSCE"

PROGETTISTI:
dot. geol. Iacopo Parenti (coltivazione e geologia)
dot. for. Luca Ghezzi (vegetazione, passaggio e recupero ambientale)
dot. chim. Eugenio Ratti (fodere e acque)
dot. bio. Alessandra Regosi (fauna e ambiente)
dot. ing. Maurizio Lucchesi (vegetilia)
dot. ing. Fabio Mihalj (rumore)

PROVINCIA: PISTOIA

COMUNE: PESCIA

LOCALITA': PONTE A COSCE - S.P. VAL DI FORFORA

ELABORATO: Tavola V - PLANIMETRIA DELLO STATO FINALE
CON RINTERRO

Scala 1:1000

DATA E FIRME: AGOSTO 2012

XICOM PISA & COOPERATIVE

LEGENDA

Area invecchiamento e recidivazione

Risorse PPAE

Bosco

Area impianti

Riempimento

Impilati e fossi

Scarico acqua sui piazzali

Scarico litico

Vasca decantazione

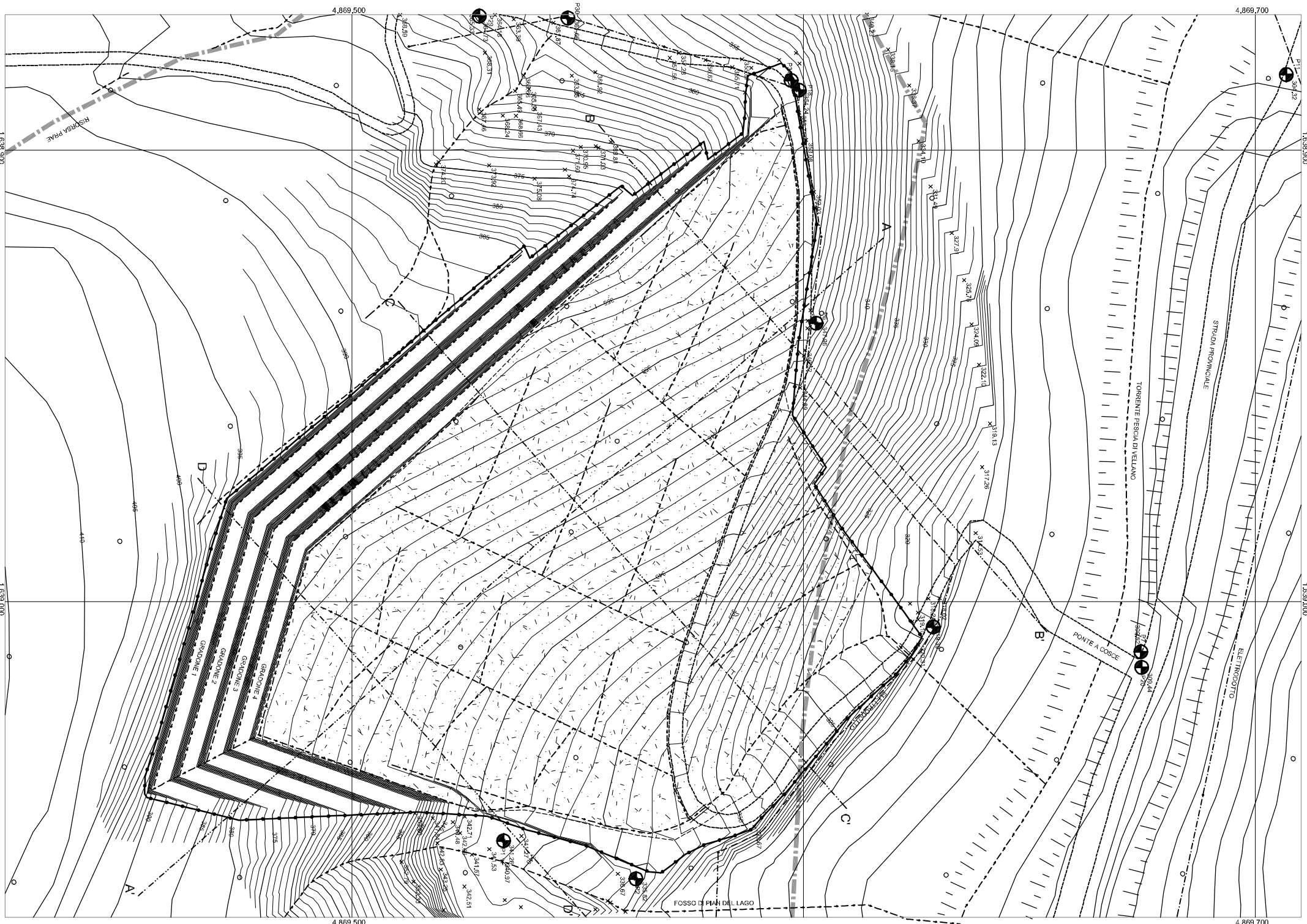
Strada o pista

Elettrodotti

Sedone

Capofila

Punti celerimetrici



RICHIEDENTE: EFFEDUE SRL

OGGETTO: PROGETTO PRELIMINARE RIATTIVAZIONE DELLA CAVA DI PIETRA ORNAMENTALE DENOMINATA "PONTE A COSCE"

PROGETTISTI: dott. geol. Iacopo Parenti (coltivazione e geologia)
dott. for. Luca Ghezzi (vegetazione, paesaggio e recupero ambientale)
dott. chim. Eugenio Rietti (rumore, polvere e acque)
dott. bio. Alessandra Fregosi (fauna e ambiente)
dott. ing. Maurizio Lucchesi (viabilità)

PROVINCIA: PISTOIA

COMUNE: PESCIA

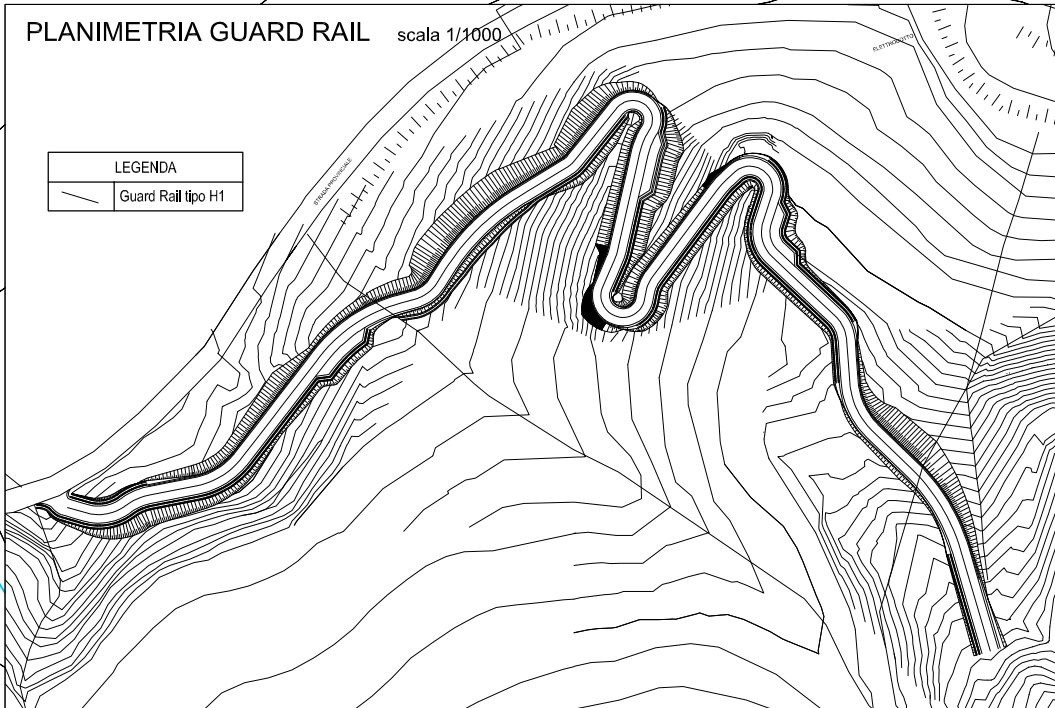
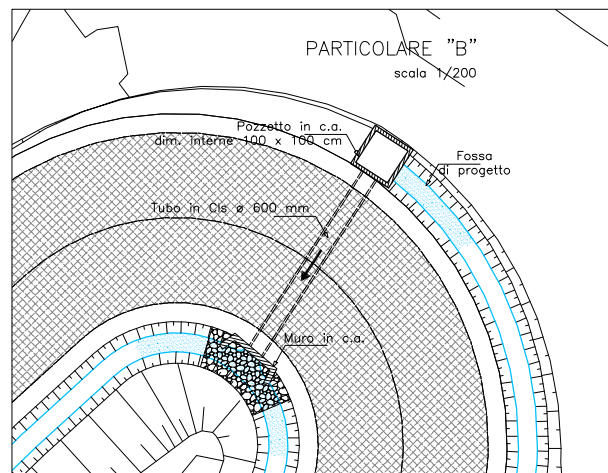
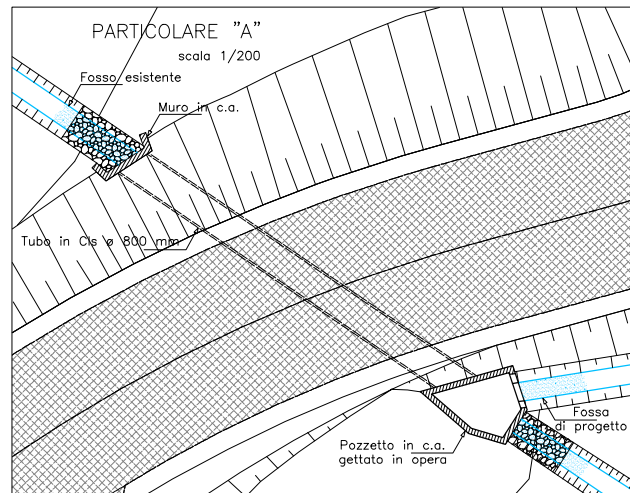
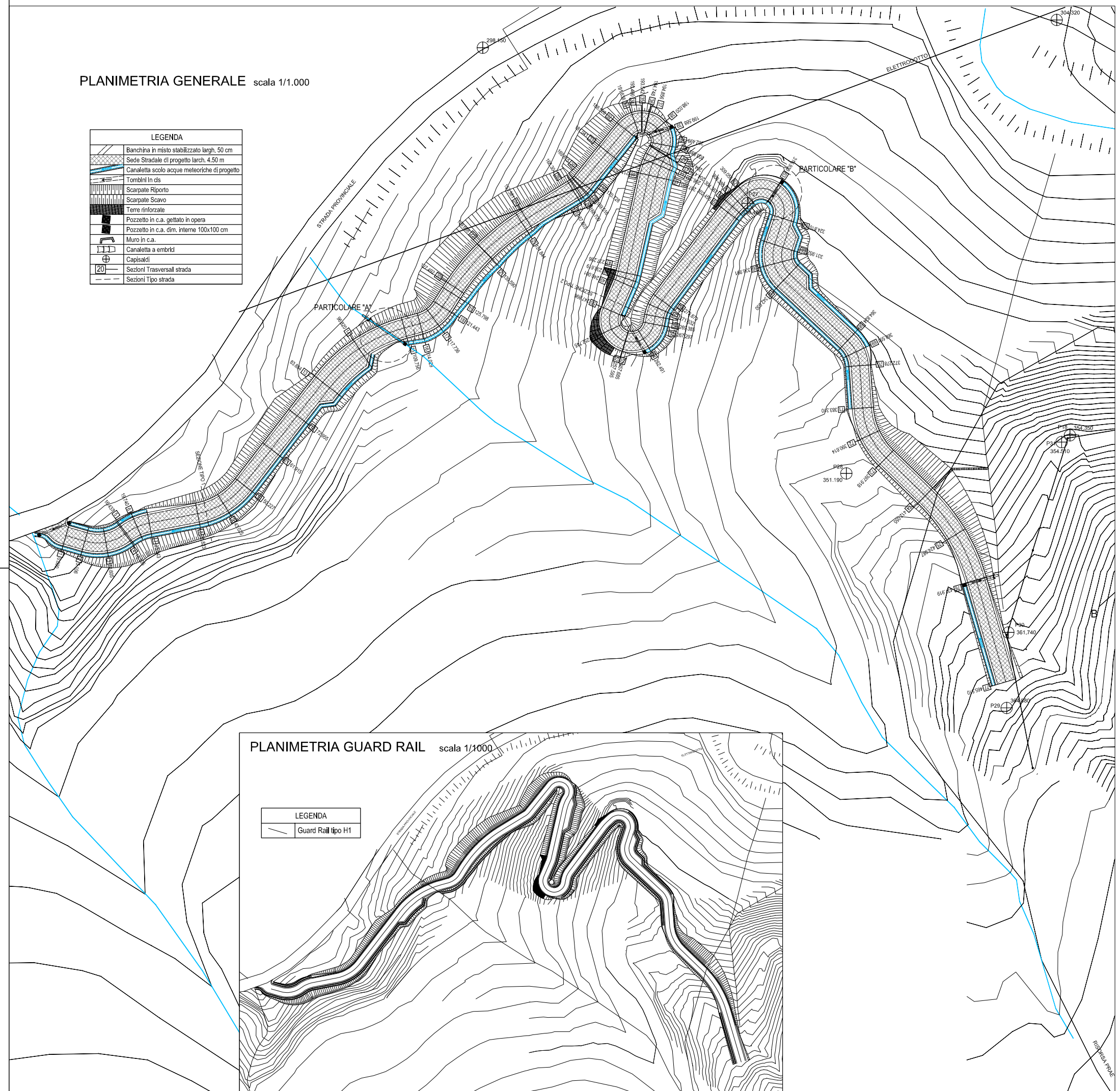
LOCALITÀ: PONTE A COSCE - S.P. VAL DI FORFORA

PRESTAZIONE: PLANIMETRIA GENERALE E PARTICOLARI PROGETTO PRELIMINARE NUOVA STRADA Tav. B

DATA E FIRME: GENNAIO 2011

PLANIMETRIA GENERALE scala 1/1.000

LEGENDA	
	Banchina in misto stabilizzato largh. 50 cm
	Sede Stradale di progetto largh. 4,50 m
	Canaletta scolo acque meteoriche di progetto
	Tombini In ds
	Scarpate Riparto
	Scarpate Scavo
	Terre rinforzate
	Pozzetto in c.a. gettato in opera
	Pozzetto in c.a. dim. interne 100x100 cm
	Muro in c.a.
	Canaletta a embrici
	Capisaldi
	Sezioni Trasversali strada
	Sezioni Tipo strada



RICHIEDENTE: EFFEDUE SRL

OGGETTO: PROGETTO PRELIMINARE
RIATTIVAZIONE DELLA CAVA DI PIETRA
ORNAMENTALE DENOMINATA "PONTE A COSCE"

PROGETTISTI: dott. geol. Iacopo Parenti (coltivazione e geologia)
dott. for. Luca Ghezzi (vegetazione, paesaggio e recupero ambientale)
dott. chim. Eugenio Rietti (rumore, polvere e acque)
dott. bio. Alessandra Fregosi (fauna e ambiente)
dott. ing. Maurizio Lucchesi (viabilità)

PROVINCIA: PISTOIA

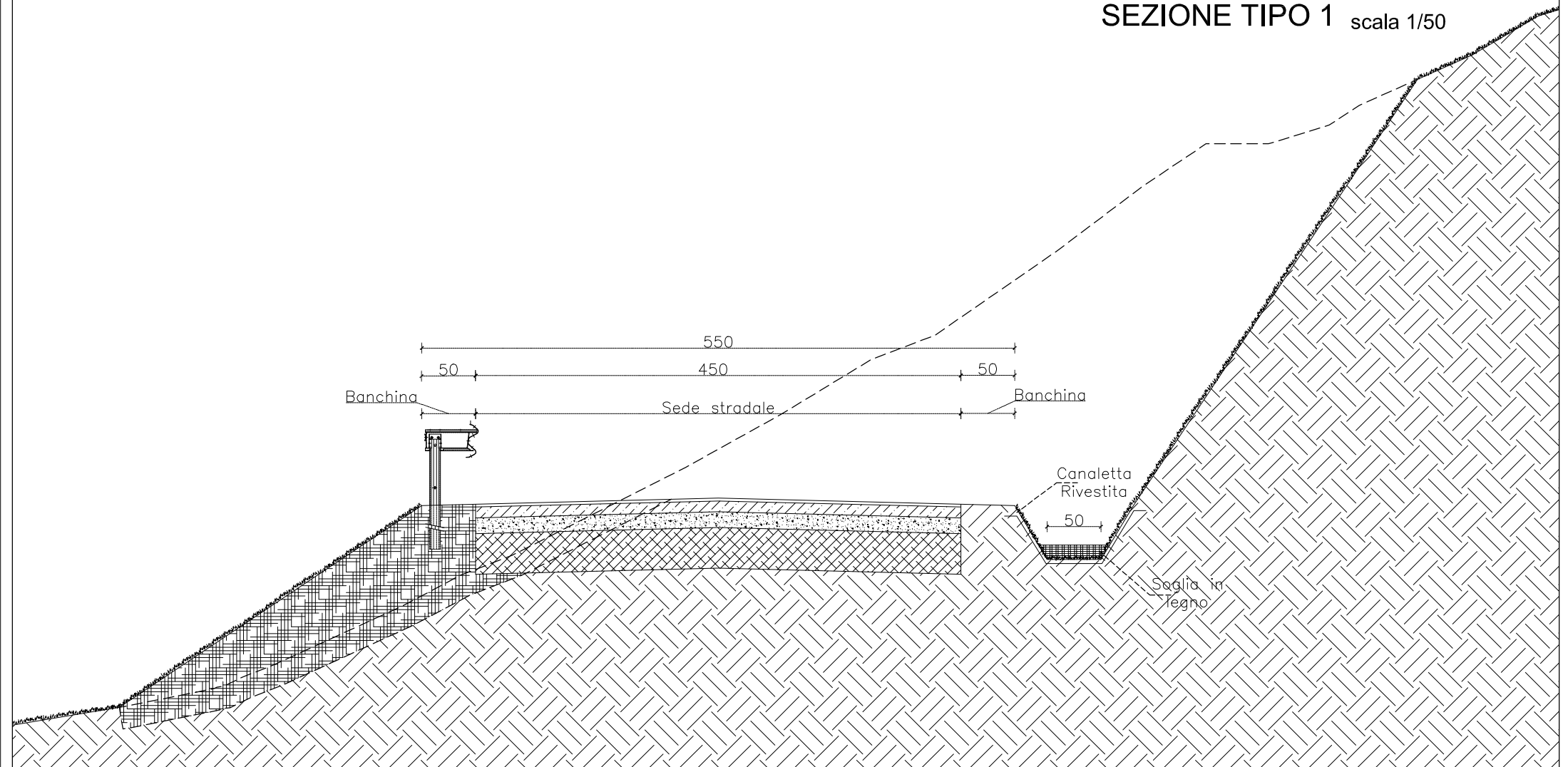
COMUNE: PESCIA

LOCALITÀ: PONTE A COSCE - S.P. VAL DI FORFORA

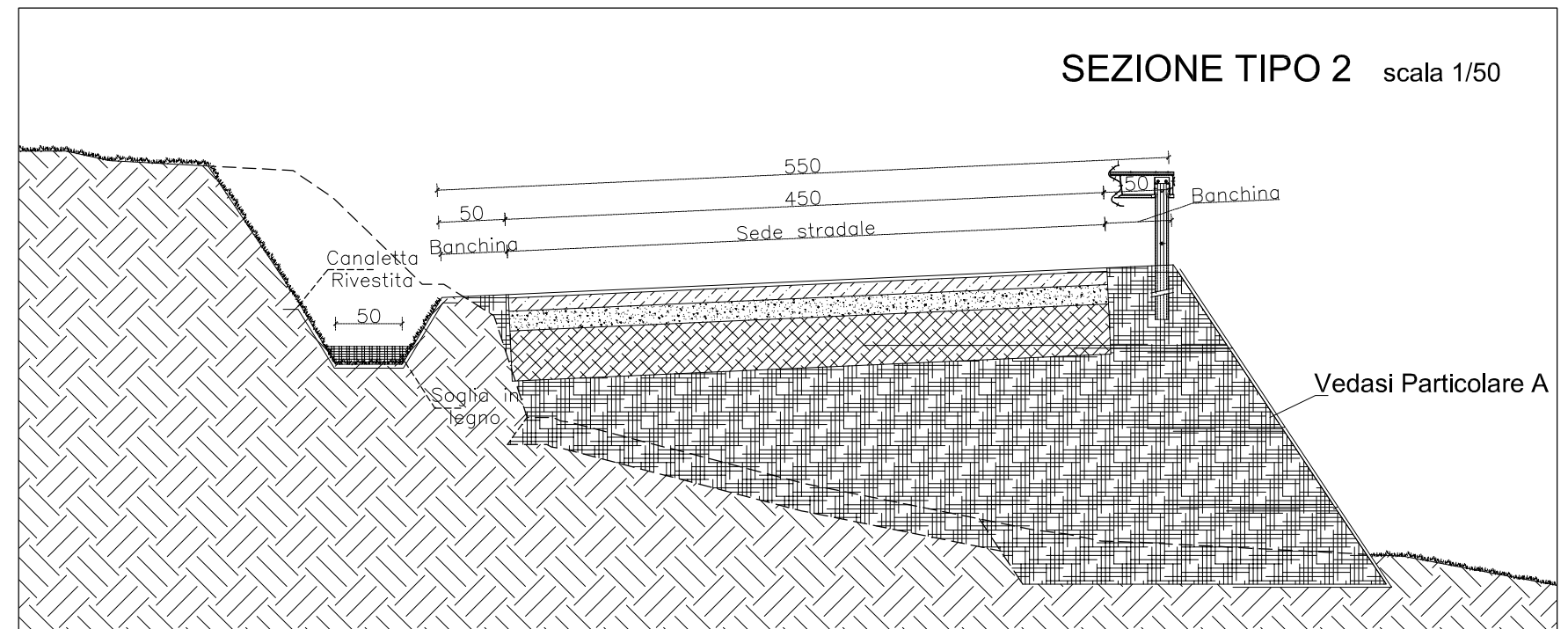
PRESTAZIONE: SEZIONI TIPO
PROGETTO PRELIMINARE NUOVA STRADA
Tav. D

DATA E FIRME: GENNAIO 2011

SEZIONE TIPO 1 scala 1/50



SEZIONE TIPO 2 scala 1/50



RICHIEDENTE: EFFEDUE SRL

OGGETTO: **PROGETTO PRELIMINARE RIATTIVAZIONE DELLA CAVA DI PIETRA ORNAMENTALE DENOMINATA "PONTE A COSCE"**

PROGETTISTI: dott. geol. Iacopo Parenti (collocazione e geologia)
dott. for. Luca Ghizzzi (vegetazione, paesaggio e recupero ambientale)
dott. chim. Eugenio Rietti (polvere e acque)
dott. bio. Alessandra Fregosi (fauna e ambiente)
dott. Ing. Maurizio Lucchesi (valutabilità)
dott. Ing. Fabio Minelli (autore)

PROVINCIA: PISTOIA

COMUNE: PESCIA

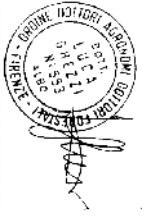
LOCALITA': PONTE A COSCE - S.P. VAL DI FORFORA

ELABORATO: Tavola R1 - PROGETTO DI RECUPERO AMBIENTALE
PRIMA FASE

Scala 1:500

DATA E FIRME: AGOSTO 2012

EFFEDUE srl
Via Livorno 9, 105
LASTRA A' PIZZI (PT) 51014
C.F. e P.IVA 02729590480



LEGENDA

- Area intervento e recinzione
- Risorse FRAE
- Aree impianti
- Impiuli e fossi
- Scarico litico
- Vasca decantazione
- Strada o pista
- Elettrodolo
- Punti celerimetrici

LEGENDA DELLE TIPOLOGIE DI INTERVENTO E VEGETAZIONE



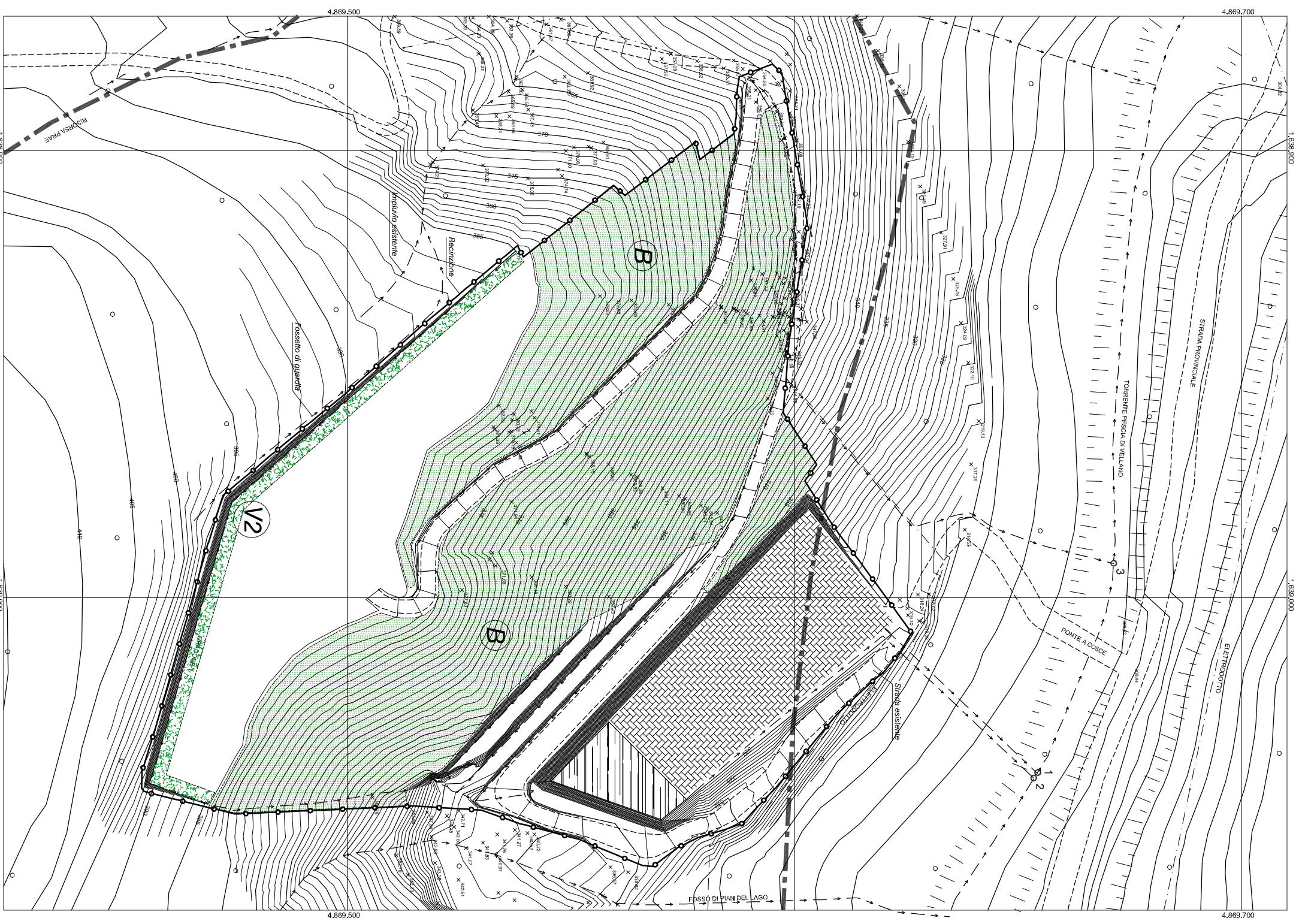
Imboschimento aree di versante (gazzabbi),
Rimorso e rimboscimento morfologico, rifloro terreno agrario,
formazione prato podilica, piantagione,
Ritiro prodiggi vegetazionale nuovi impianti V1



Ritiro terreno gradoni sul fronte di cava,
ripulito terreno vegetale, regimazione litica, semina prato podilica,
Ritiro prodiggi vegetazionale nuovi impianti V1



Supertile basaltica residua
affermata dall'area di intervento



RICHIEDENTE: EFFEDUE SRL

OGGETTO: **PROGETTO PRELIMINARE RIATTIVAZIONE DELLA CAVA DI PIETRA ORNAMENTALE DENOMINATA "PONTE A COSCE"**

PROGETTISTI: dott. geol. Iacopo Parenti (collocazione e geologia)
dott. for. Luca Ghizzzi (vegetazione, paesaggio e recupero ambientale)
dott. chim. Eugenio Rieti (polvere e acque)
dott. bio. Alessandra Fregosi (fauna e ambiente)
dott. Ing. Maurizio Lucchesi (viabilità)
dott. Ing. Fabio Minelli (rumore)

PROVINCIA: PISTOIA

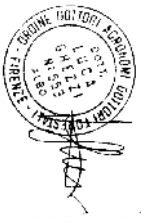
COMUNE: PESCIA

LOCALITA': PONTE A COSCE - S.P. VAL DI FORFORA

ELABORATO: **TAVOLA R2 - PROGETTO DI RECUPERO AMBIENTALE**
SECONDA FASE
Scala 1:500

DATA E FIRME: AGOSTO 2012

EFFEDUE srl
Via Livornese, 129
LASTRA A SIGNA (AR)
C.F. e P. IVA 02729590480

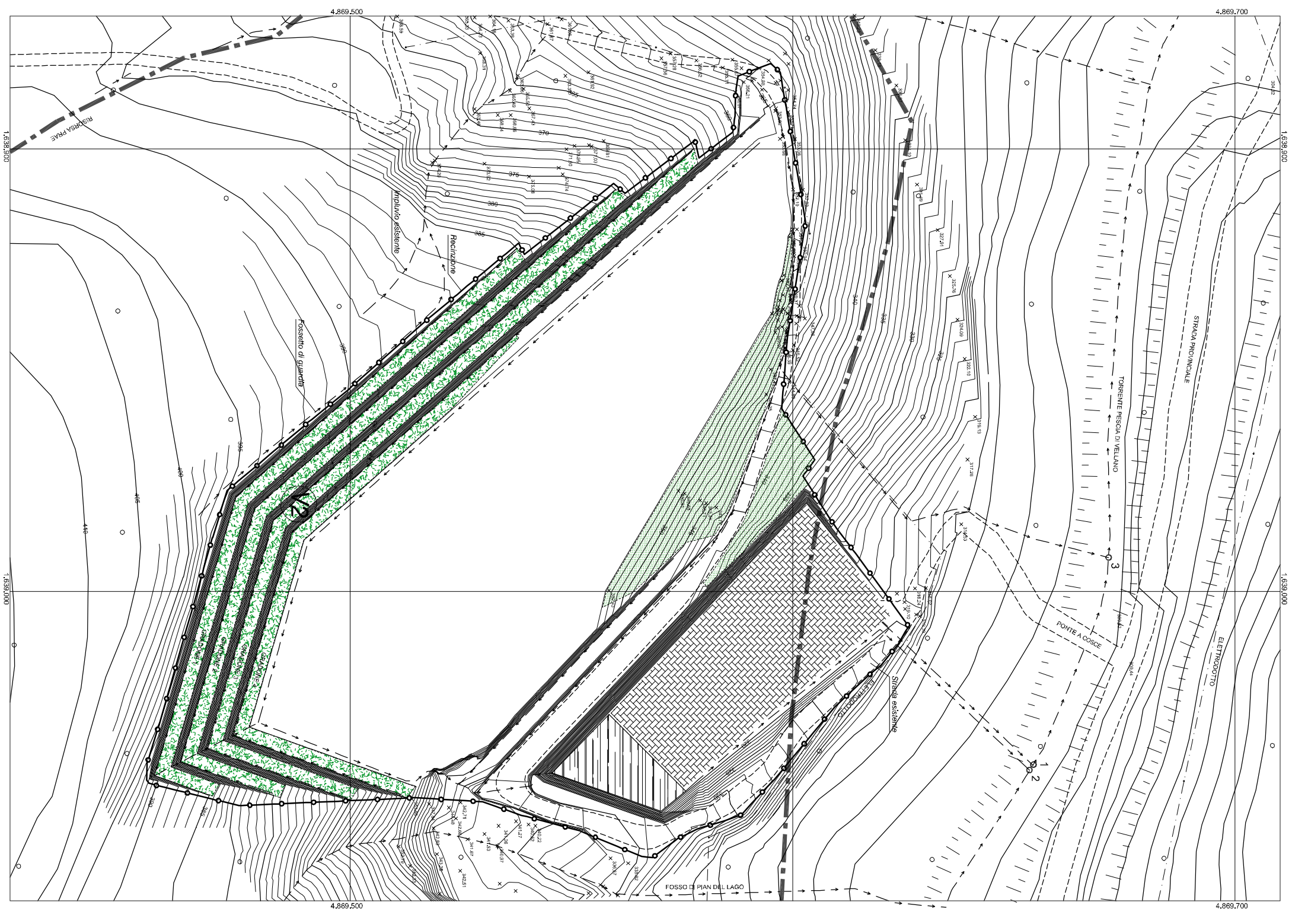


LEGENDA

- Area intervento e rettificazione
- Risorse FRAE
- Aree impianti
- Impatti e fossi
- Scaricatore idrico
- Vasca decantazione esistente
- Spiaggia o piattaforma
- Elettrodo
- Punti celerimetrici

LEGENDA DELLE TIPOLOGIE DI INTERVENTO E VEGETAZIONE

- V1**
Imboscamento area di versante (pianiziale), rifioritura e rimboscamento morfologico, riparo terreno agrario, rifioritura prati perenni, prati magri, rifioritura prati vegetazionali nuovi impianti V1
- V2**
Rimboscamento graduali sul fronte di cava, riparo terreno vegetale, rimboscamento arboreo, rifioritura prati vegetazionali nuovi impianti V1
- B**
Superficie boschiva residua all'interno dell'area di intervento



RICHIEDENTE: EFEDUE SRL

OGGETTO: **PROGETTO PRELIMINARE
RIATTIVAZIONE DELLA CAVA DI PIETRA
ORNAMENTALE DENOMINATA "PONTE A COSCE"**

PROGETTISTI:
dott. geol. Jacopo Parenti (coltivazione e geologia)
dott. for. Luca Ghezzi (vegetazione, paesaggio e recupero ambientale)
dott. chim. Eugenio Reati (polvere e acque)
dott. bio. Alessandra Fregosi (fauna e ambiente)
dott. ing. Maurizio Lucchesi (vibralta)
dott. ing. Fabio Minelli (rumore)

PROVINCIA: PISTOIA

COMUNE: PESCIA

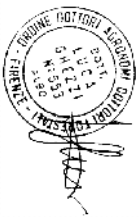
LOCALITA': PONTE A COSCE - S.P. VAL DI FORFORA

ELABORATO: Tavola R3 - PROGETTO DI RECUPERO AMBIENTALE
STATO FINALE

Scala 1:1.000

DATA E FIRME: AGOSTO 2012

EFEDUE SRL
Via Livornese, 78
LASTRA PISANA (PI)
C.F. e P. IVA 02723930460

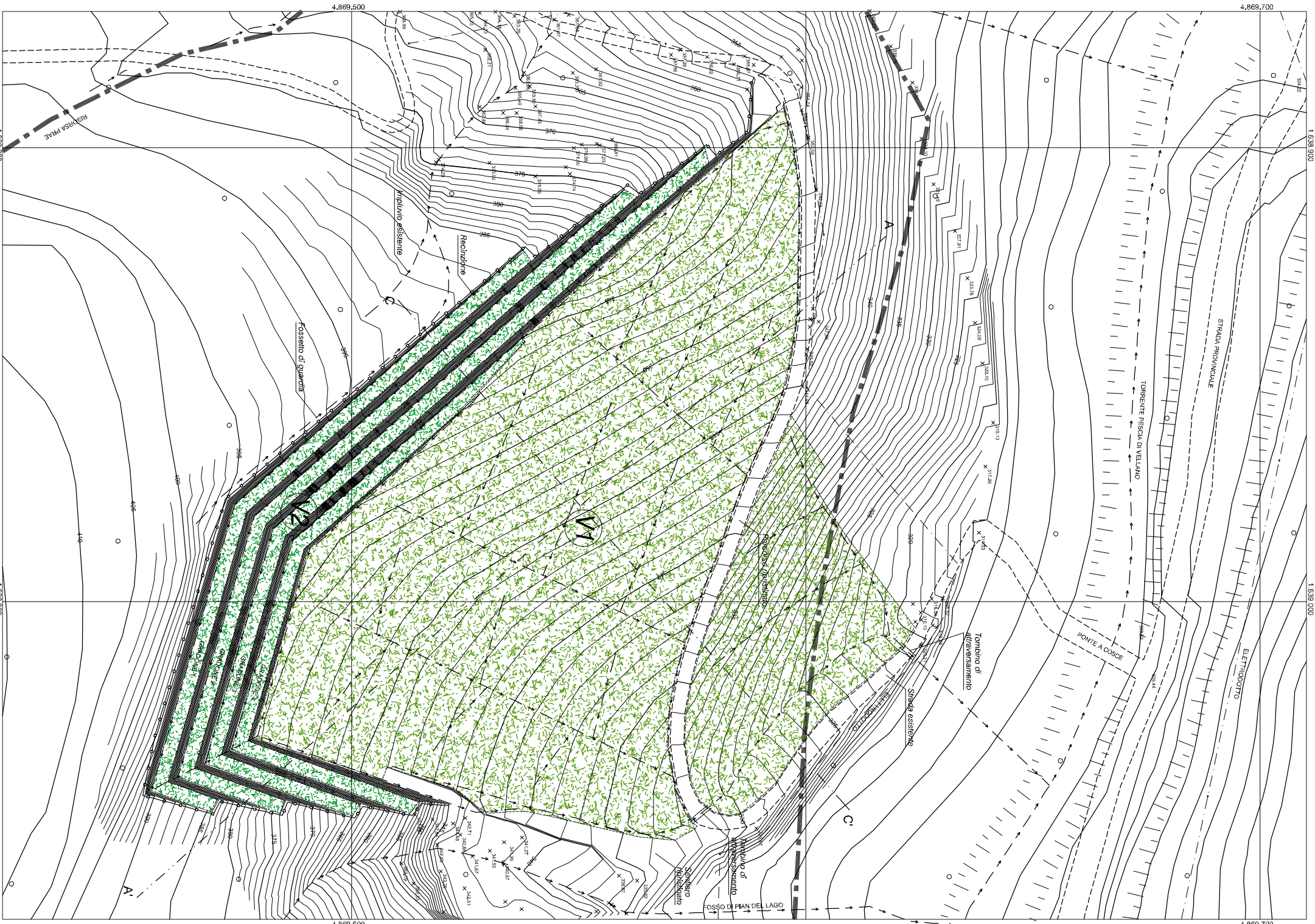


LEGENDA

- Area intervento e recinzione
- Risorse PPAE
- Area impianti
- Impianti e fossi
- Scarico tifoso
- Vasca decantazione
- Strada o pista
- Eletrodoto
- Punti celestrialid

LEGENDA DELLE TIPOLOGIE DI INTERVENTO E VEGETAZIONE

- V1**
Iniboscimento area di versante (piazza),
Ripristino vegetazione esistente,
Formazione prato pollina, pianificazione
Rif. a tipologia vegetazionale nuovi impianti V1
- V2**
Ripristino gradoni sul fronte di scava,
Ripristino terreno vegetale, riforestazione litorale, semina grano pollina,
pianificazione,
Rif. a tipologia vegetazionale nuovi impianti V1
- B**
Superficie boscarese residua
altamente degradata di intervento



RICHIEDENTE: EFFEDUE SRL

OGGETTO: **PROGETTO PRELIMINARE
RIATTIVAZIONE DELLA CAVA DI PIETRA
ORNAMENTALE DENOMINATA "PONTE A COSCE"**

PROGETTISTI:

dot. geol. Iacopo Parenti (coltivazione e geologia)
dot. for. Luca Ghezzi (vegetazione, paesaggio e recupero ambientale)
dot. chim. Eugenio Rieiti (polvere e acque)
dot. bio. Alessandra Fegosi (fauna e ambiente)
dot. ing. Maurizio Lucchesi (visibilità)
dot. ing. Fabio Miniat (rumore)

PROVINCIA: PISTOIA

COMUNE: PESCIA

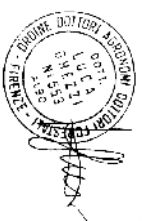
LOCALITA': PONTE A COSCE - S.P. VAL DI FORFORA

ELABORATO: Tavola R4 - PROGETTO DI RECUPERO AMBIENTALE
SEZIONI DI STATO FINALE

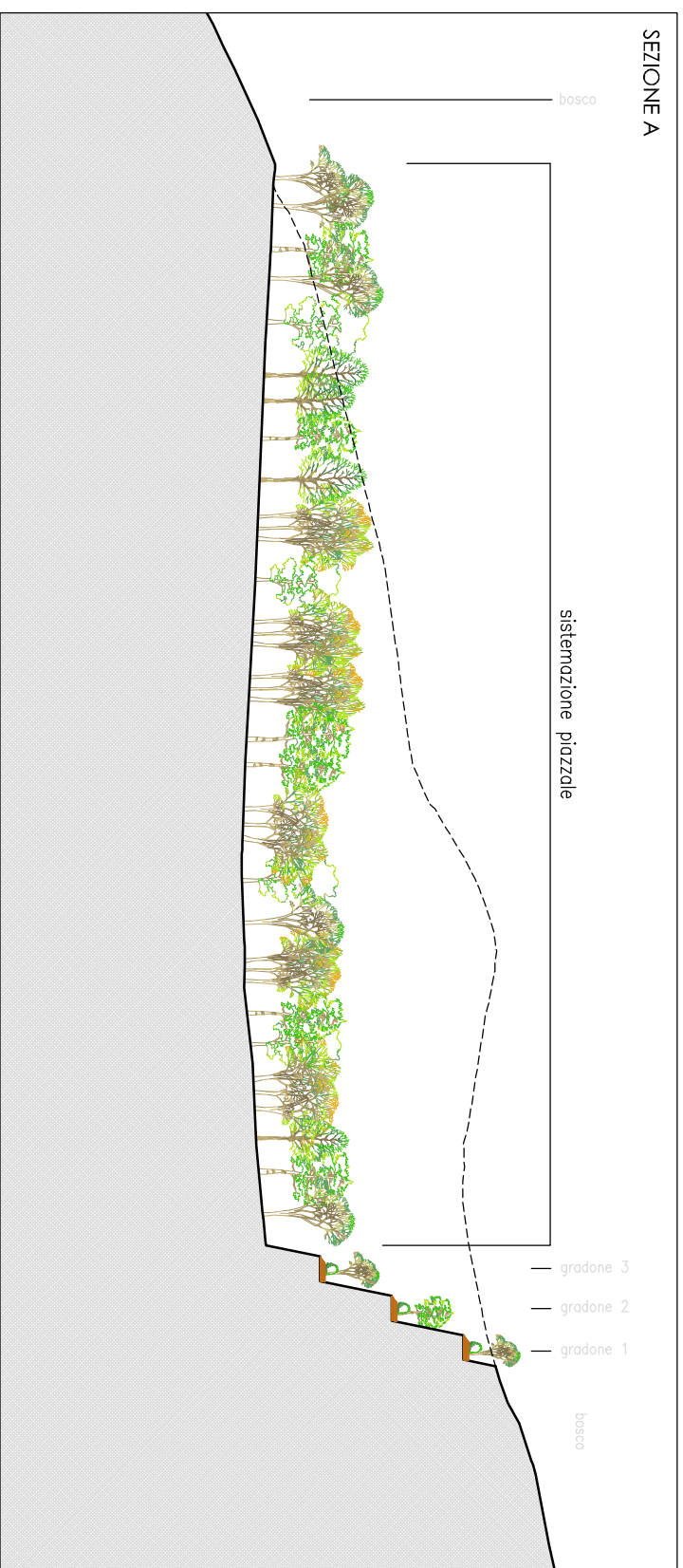
Scala 1:500

DATA E PRIME: AGOSTO 2012

EFFEDUE SRL
Via Livornese, 76
LIVORNO (LI)
C.F. e P. IVA 02122990489



SEZIONE A



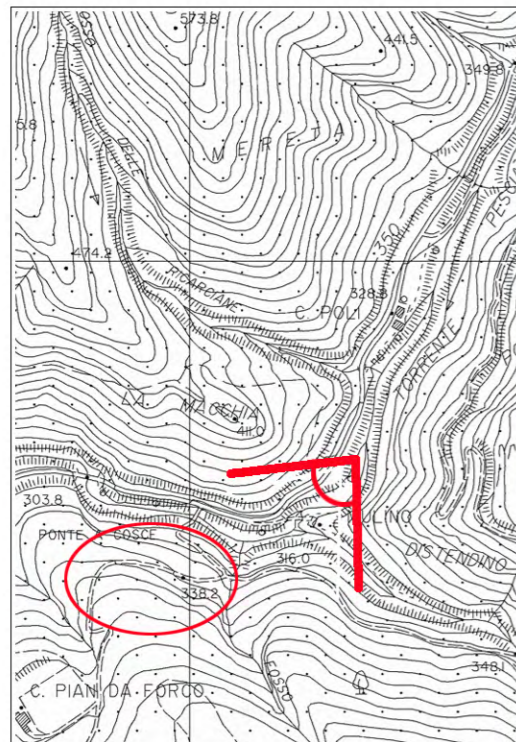
SEZIONE C



cava Ponte a Cosce
comune di Pescia

relazione paesaggistica

veduta panoramica
dalla S.P. della Val di Forfora
STATO ATTUALE



veduta panoramica
dalla S.P. della Val di Forfora
SIMULAZIONE DELLO STATO FINALE

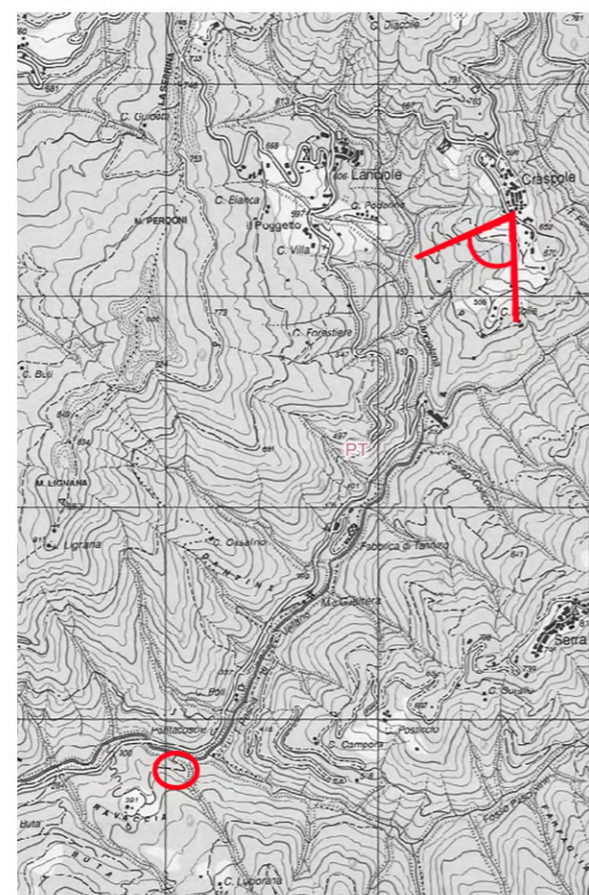


cava Ponte a Cosce
comune di Pescia

relazione paesaggistica



veduta panoramica
dal borgo di Crespole
STATO ATTUALE



veduta panoramica
dal borgo di Crespole
SIMULAZIONE DELLO STATO FINALE

