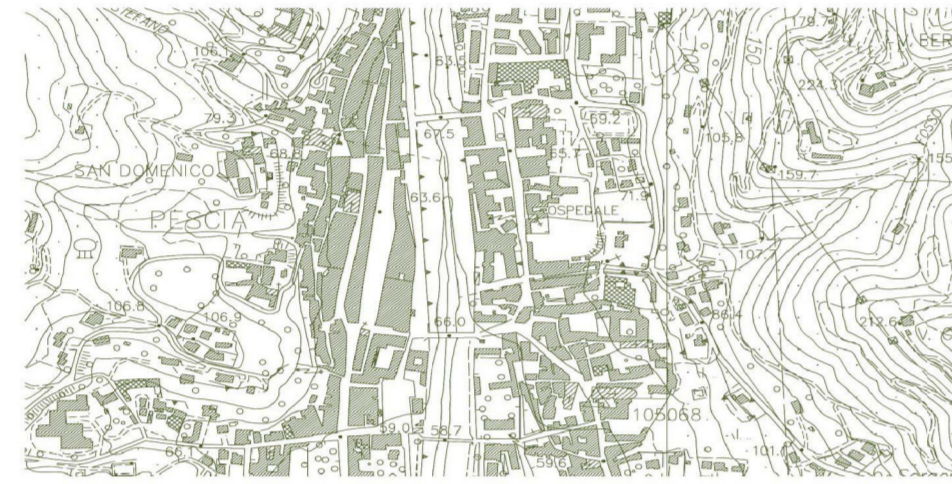


COMUNE DI
PESCIA
(D.L. G. M. n. 146/2002)

PIANO STRUTTURALE

LEGGE REGIONALE N. 5/1995 E SEGG.



DOTT. GEOLOGO FRANCO MENETTI
Studio Geologico Sigma
DOTT. GIUSEPPINA BRUCI
DOTT. SSA LAURA GIUSTAPAGLIA
Responsabile del Procedimento
DOTT. ARCH. MARCO DAMIANI (dat. 01/12/2007)
DOTT. ING. ARISTIDE SERGIO BORRACCHINI
DOTT. ARCH. SIMONE PEDONISE (dat. 01/12/2009)

**CARTA DELLE
AREE CON
PROBLEMATICHE
IDROGEOLOGICHE**

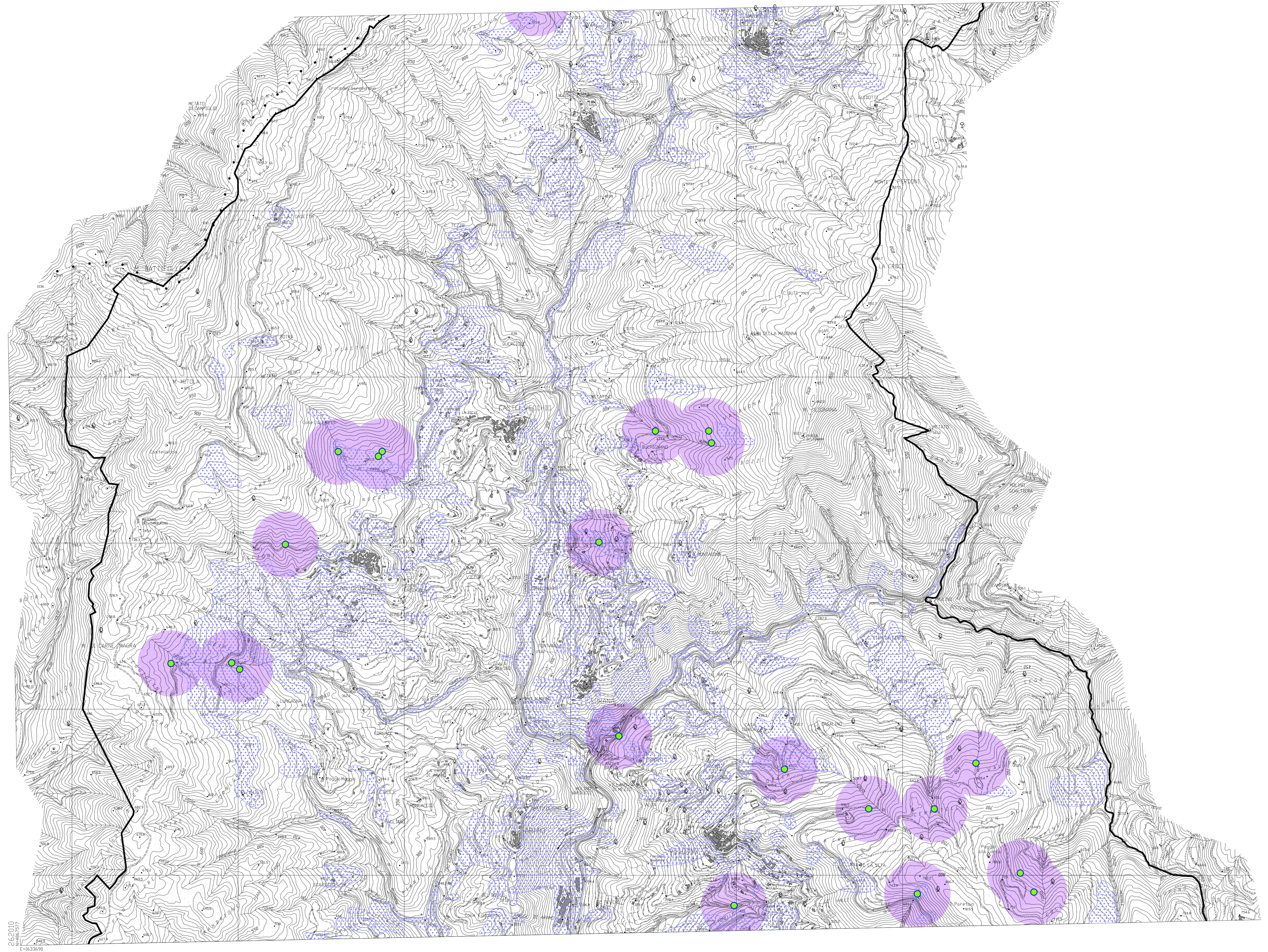
SCALA 1:10000

**TAV.
P08/c**

Dicembre 2007

LEGENDA

- sorgente idropotabile del Comune di Pescia
- pozzo idropotabile del Comune di Pescia
- sorgente idropotabile di Comuni limitrofi
- pozzo idropotabile di Comuni limitrofi
- zona di rispetto (D.L. 152/99 e successive integrazioni)
- area con falda libera superficiale in terreni a permeabilità medio-alta (acquifero di subalveo) - grado di vulnerabilità molto alto (2b')
- area con grado di vulnerabilità della falda molto alto (2a - 2b)



24.2.2010
14.04.2011
14.03.2011