



**REALIZZAZIONE ED ADEGUAMENTO DELLA VIABILITA' FORESTALE DI INTERESSE AIB DI CROCE A VEGLIA, DI COLLEGAMENTO CON LE FRAZIONI DI PONTITO, SAN QUIRICO E MEDICINA NEL COMUNE DI PESCIA (PT)
PSR 2014-2020 Sottomisura 8.3 Annualità 2015 - CUP ARTEA 714871**

PROGETTO DEFINITIVO ESECUTIVO

Elaborato 9

DOCUMENTAZIONE FOTOGRAFICA

PROGETTISTA RESPONSABILE

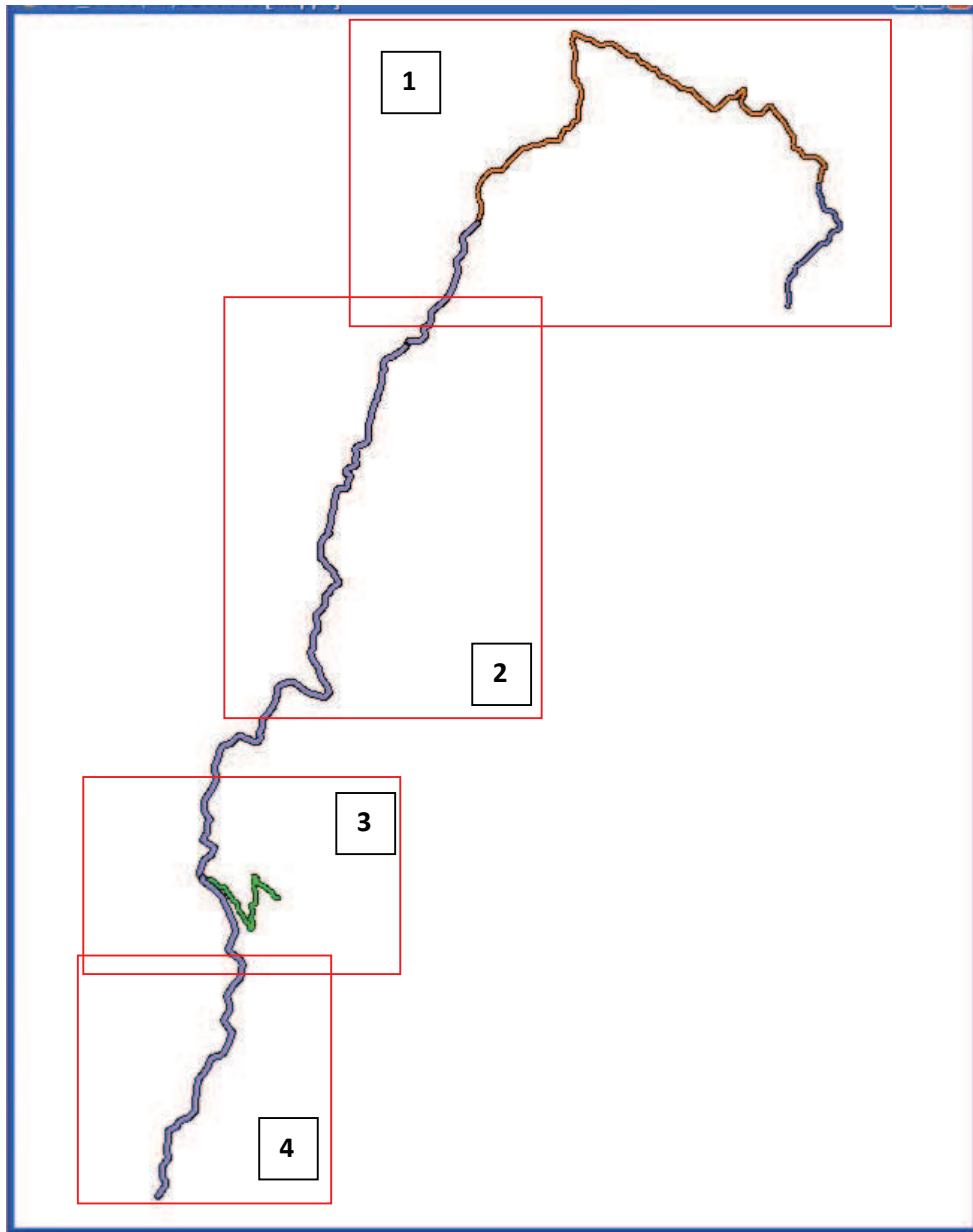
Dott. For. Katuscia Begliomini

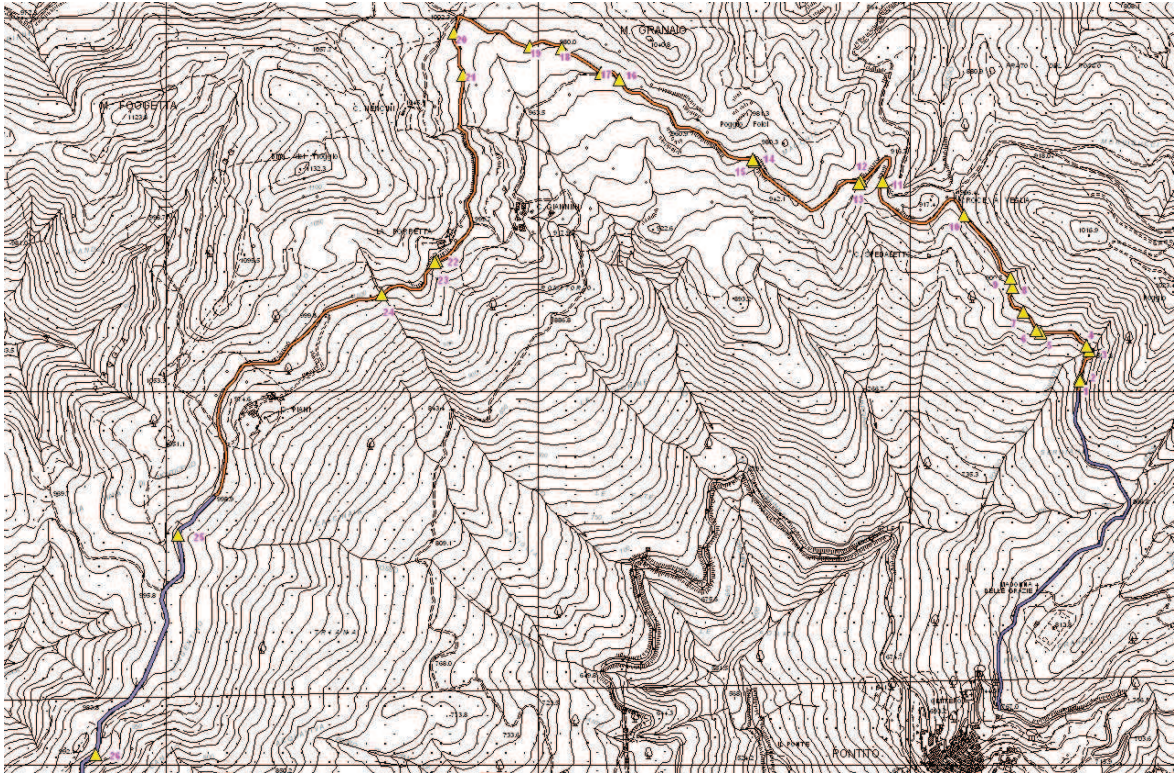
GRUPPO DI LAVORO

Dott. For. Fiamma Rocchi

Codice 08571	Emesso Begliomini	D.R.E.AM. ITALIA Soc. Coop. Agr. For. Via Garibaldi n.6, Pratovecchio Stia (Ar) - Tel. 0575 52.95.14 Via Enrico Bindi n.14, Pistoia - Tel 0573 36.59.67 http://www.dream-italia.it	AZIENDA CON SISTEMA DI GESTIONE QUALITÀ CERTIFICATO DA DNV = ISO 9001 =	
Rev. 00	Controllato Rocchi			
Data Dic. 2018	Approvato dir. tec. Miozzo			

QUADRO D'UNIONE LOCALIZZAZIONE FOTOGRAFICA





Posizionamento foto



Foto 1: inizio strada sopra Pontito



Foto 3: Acque da regimare e muretto da rialzare



Foto 2: erosione per ruscellamento a valle



Foto 4: canaletta da fare e posa di tubazione per convogliare acque a tombino



Foto 5: solchi di erosione per ruscellamento



Foto 7: scarpate con modesti crolli su cui realizzare palizzate



Foto 6: scarpata in erosione



Foto 8: Pozzetto ed attraversamento da rifare



Foto 9 : attraversamento da realizzare



Foto 11: canaletta da fare



Foto 10 : necessità di livellamento



Foto 12: canaletta da fare e palizzate da ricostruire



Foto 13: solchi di ruscellamento



Foto 15: attraversamento da riaprire o demolire



Foto 14: necessità di realizzazione guado



Foto16: realizzazione guado



Foto 17: attraversamento sa rifare e canaletta da aprire



Foto 19: livellamento



Foto 18: realizzazione piccola palificata a sostegno strada



Foto 20: attraversamento da ripristinare



Foto 21: livellamento e realizzazione attraversamento



Foto 23: demolizione trovanti rocciosi



Foto 22: riapertura fossetto



Foto 24: attraversamento da riaprire



Foto 25: erosione a valle



Foto 27: sorgente da captare e regimare

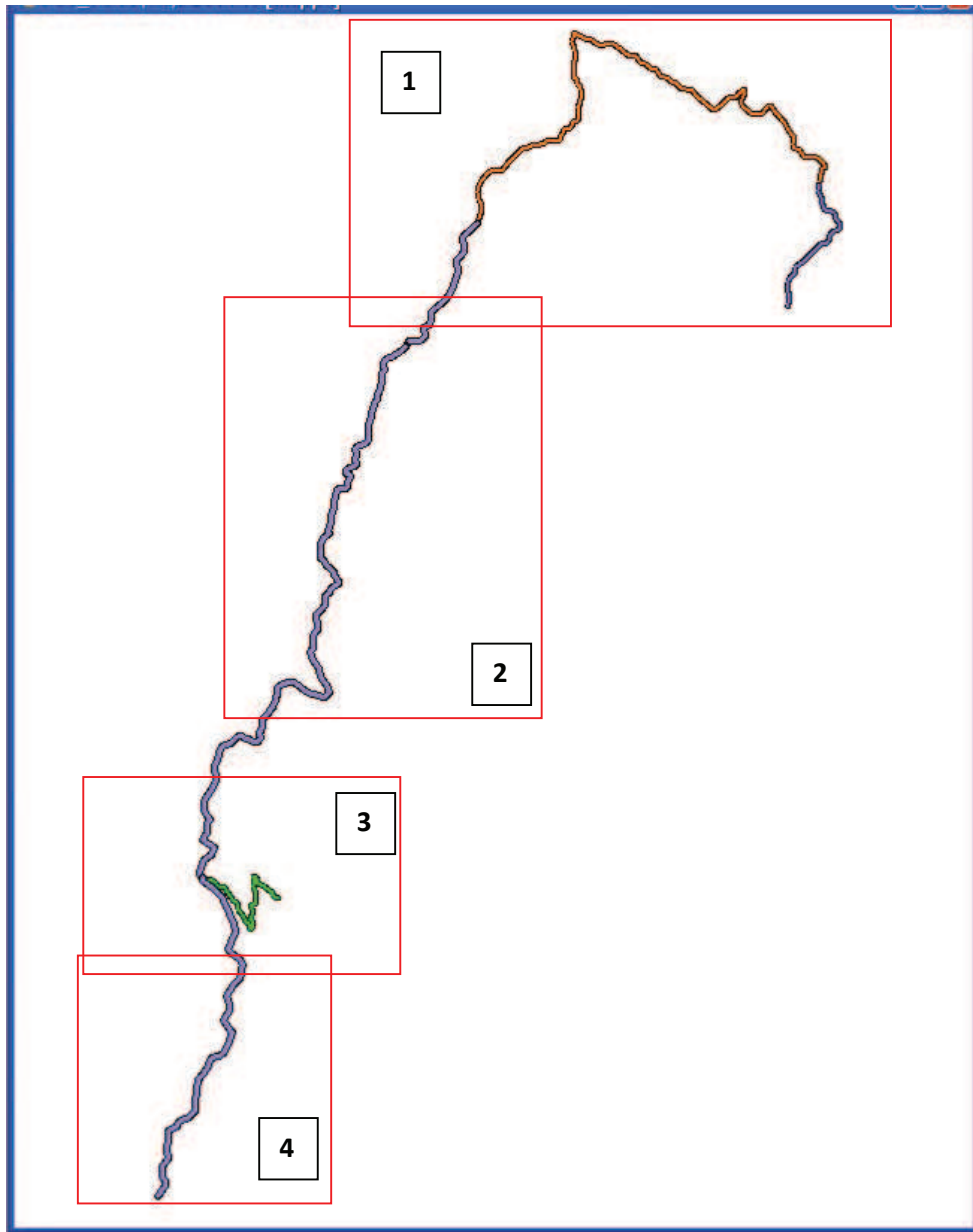


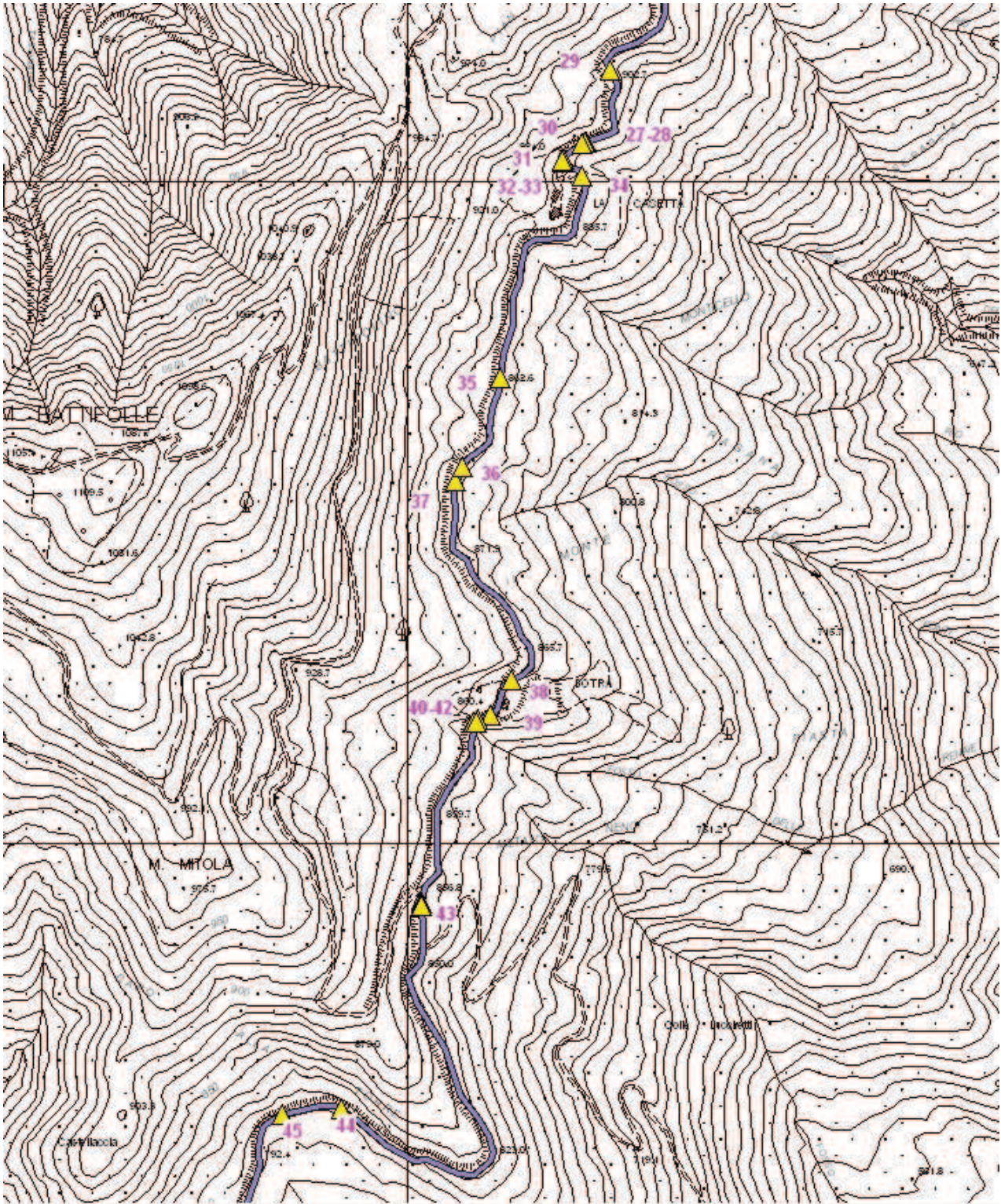
Foto 26: massi da demolire



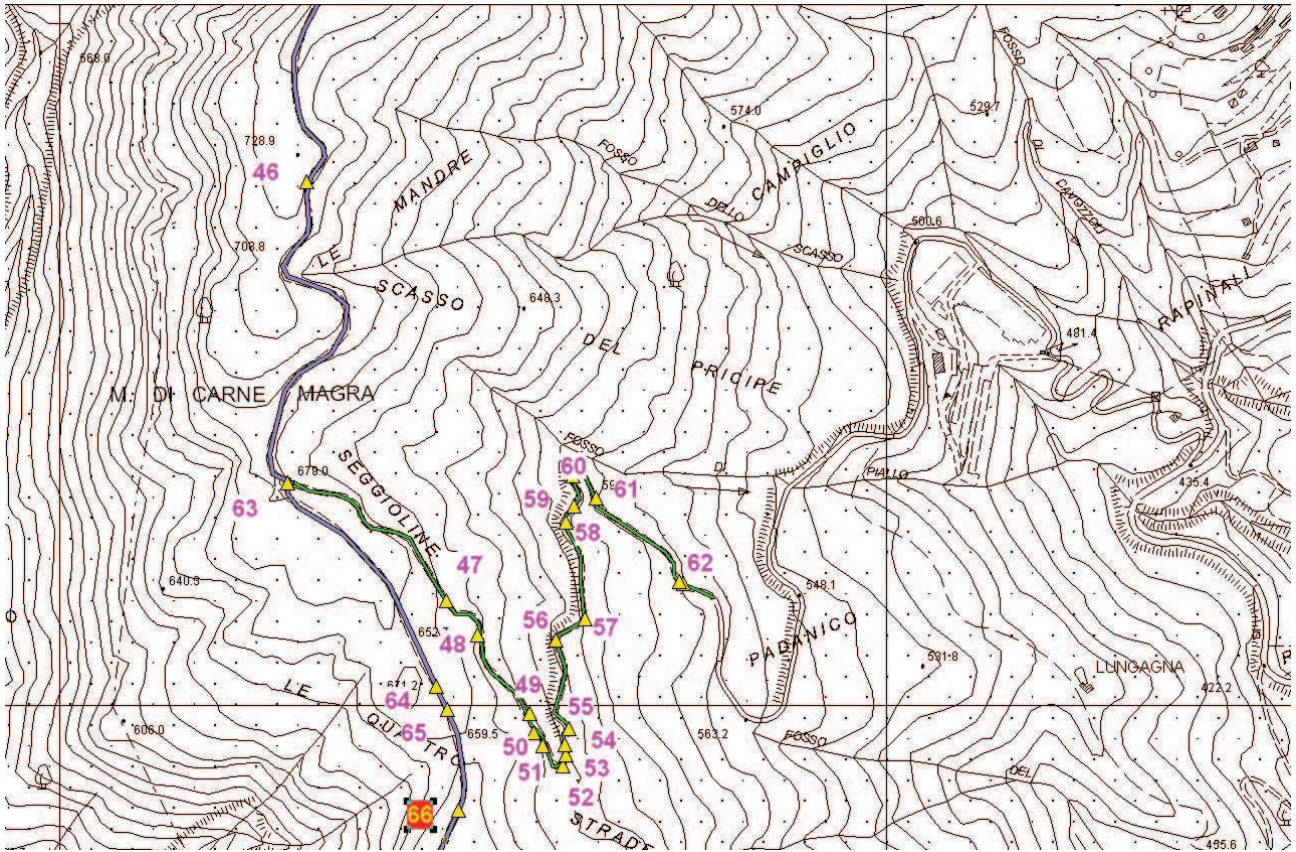
Foto 28: scarpata di monte con sorgenti da captare e regimare
Canaletta da aprire e attraversamento da fare

QUADRO D'UNIONE LOCALIZZAZIONE FOTOGRAFICA





Posizionamento foto quadro 2



Posizionamento foto quadro 3



Foto 29: attraversamento da rifare con intercettazione acque da fossetti



Foto 31 attraversamento da rifare previa demolizione vecchia opera

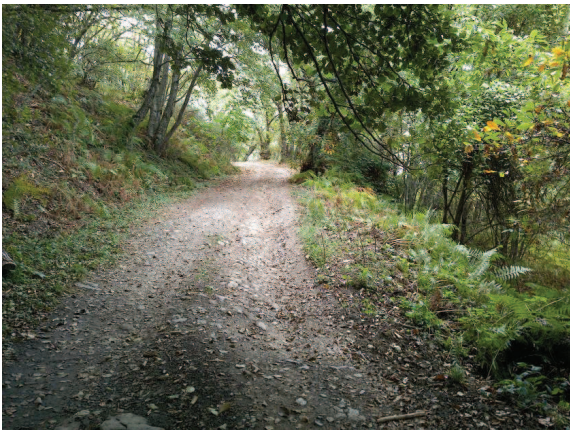


Foto 30: canaletta di monte da aprire e realizzazione palificata lato valle



Foto 32: fossetti da captare e ricavare con palizzate



Foto 33 visione d'insieme dell'area suddetta



Foto 34 scarpata di monte da riprofilare



Foto 35 fossetti da ricavare e regimare con realizzazione attraversamento



Foto 36 canaletta da aprire



Foto 37 attraversamento da rifare



Foto 39 come sopra



Foto 38 solchi di erosione per mancata regimazione



Foto 40 fossetto da ricavare



Foto 41 fossetto a valle



Foto 43 scarpata di monte da risagomare con palificata



Foto 42 attraversamento da riaprire ormai otturato



Foto 44 taglio piante a rischio sradicamento e crollo sulla strada



Foto 45 modesti crolli sulla strada. Rifacimento canaletta e relizzazione palizzate



Foto 47 ruscellamento a valle di uno sciacquo



Foto 46 livellamento e realizzazione attraversamento



Foto 48: attraversamento da fare e fossetto da regimare



Foto 49 solchi di erosione sulla sede viaria



Foto 51 solchi di erosione sulla sede viaria



Foto 50 fosso da aprire



Foto 52 ceppaia da rimuovere e scarpata da profilare



Foto 53 vecchio sciacquo da demolire e sostituire con basto rovescio



Foto 55 erosione sulla sede viaria e canaletta da aprire



Foto 54 solchi di erosione sulla sede viaria



Foto 56 solchi di erosione sulla sede viaria



Foto 57 solchi di erosione sulla sede viaria e piante da tagliare a rischio crollo sulla viabilità

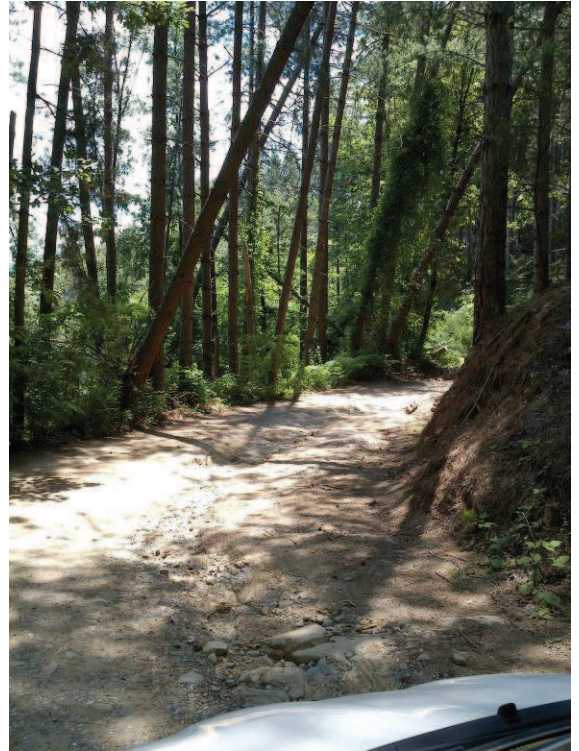


Foto 59 solchi di erosione per cattiva regimazione

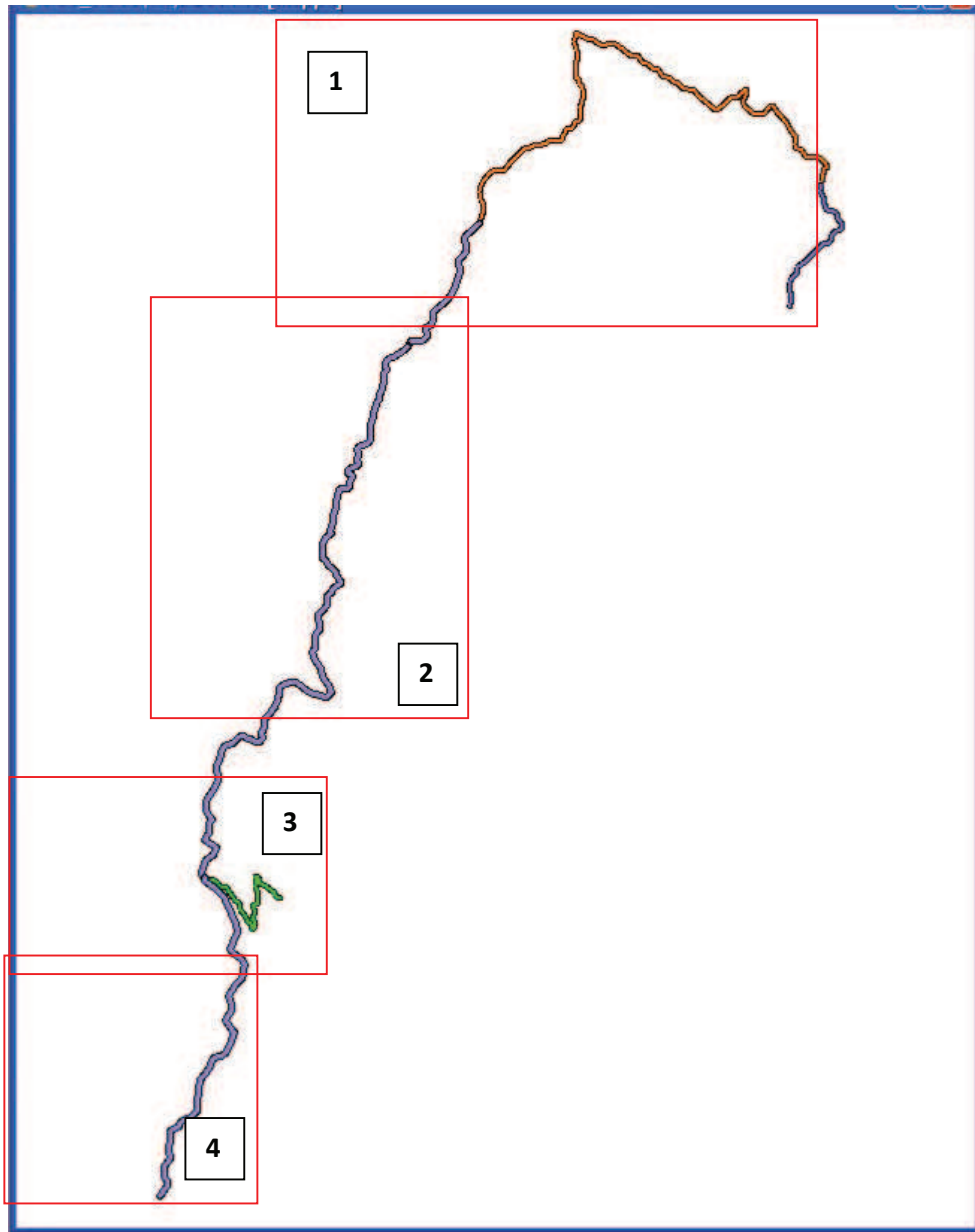


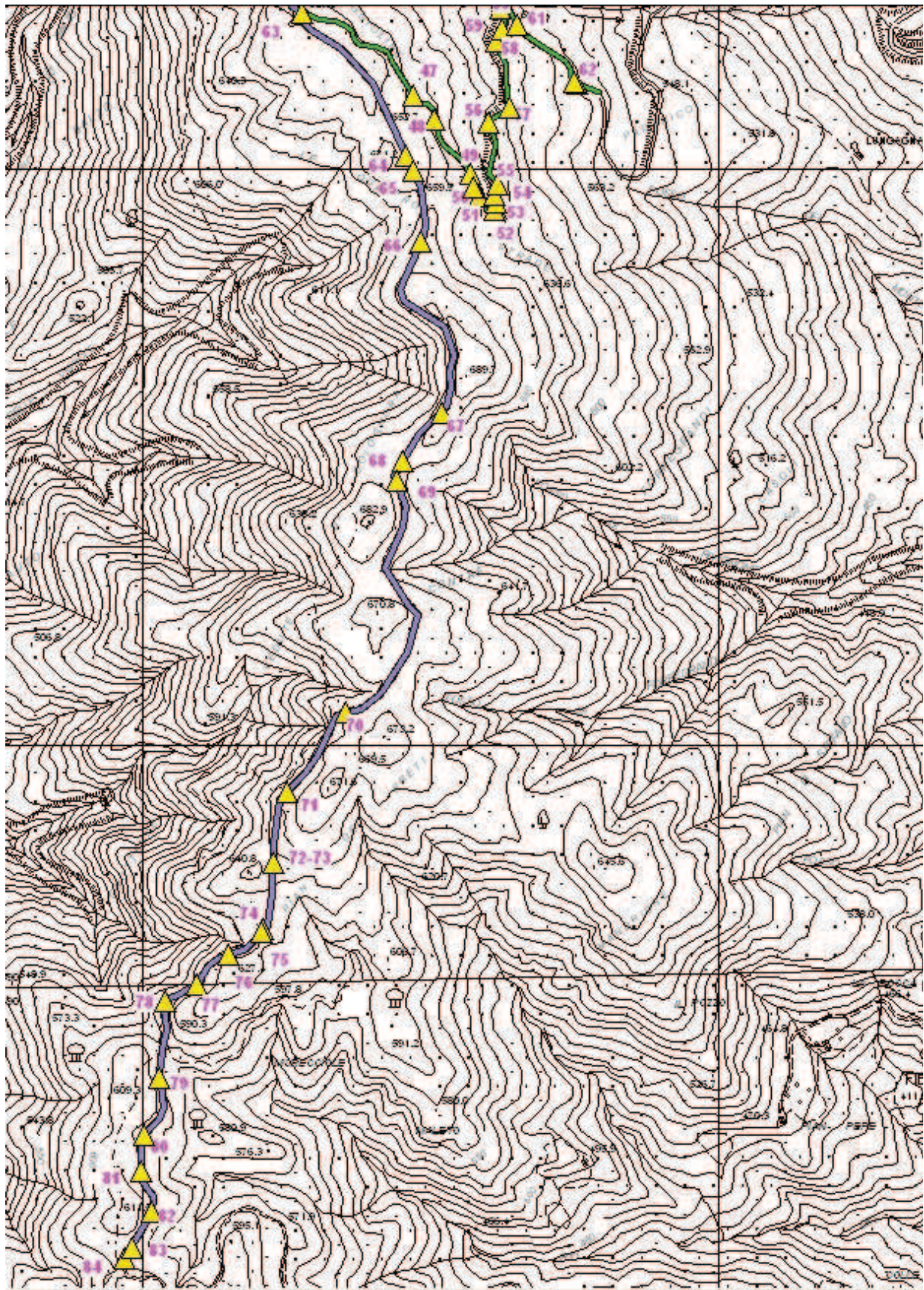
Foto 58 solchi di erosione per cattiva regimazione



Foto 60 necessità di apertura fossetto e rifacimento attraversamento

QUADRO D'UNIONE LOCALIZZAZIONE FOTOGRAFICA





Posizionamento foto Quadro 4



Foto 63



Foto 65



Foto 64



Foto 66



Foto 67

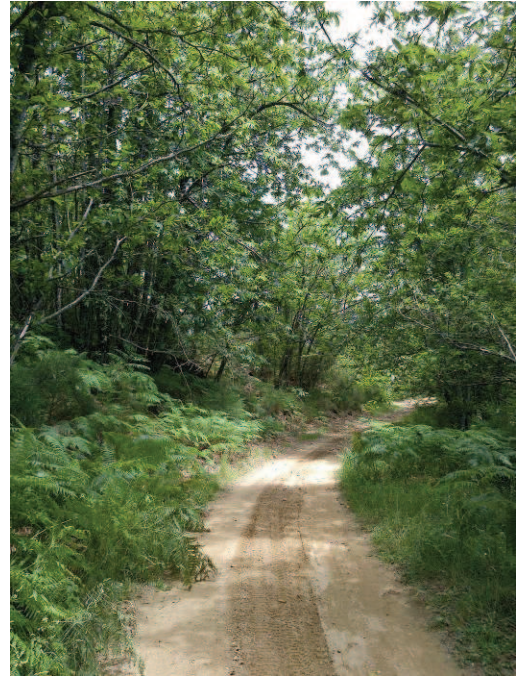


Foto 69



Foto 68



Foto 70



Foto 71



Foto 73



Foto 72

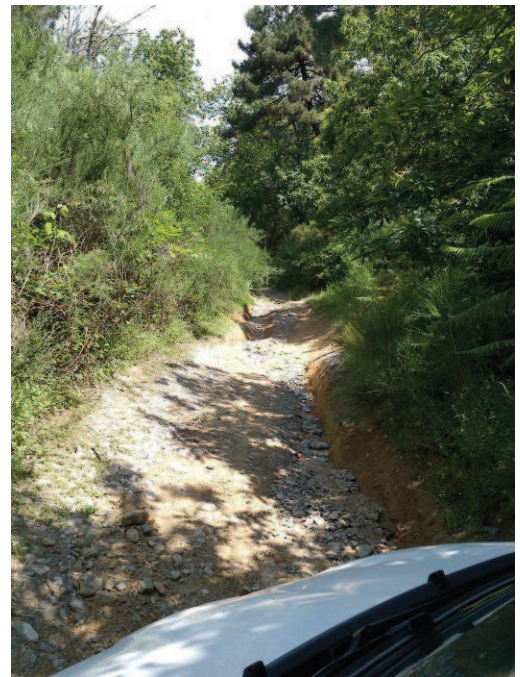


Foto 74



Foto 75



Foto 77



Foto 76



Foto 78



Foto 79



Foto 81



Foto 80



Foto 82



Foto 83



Foto 84

