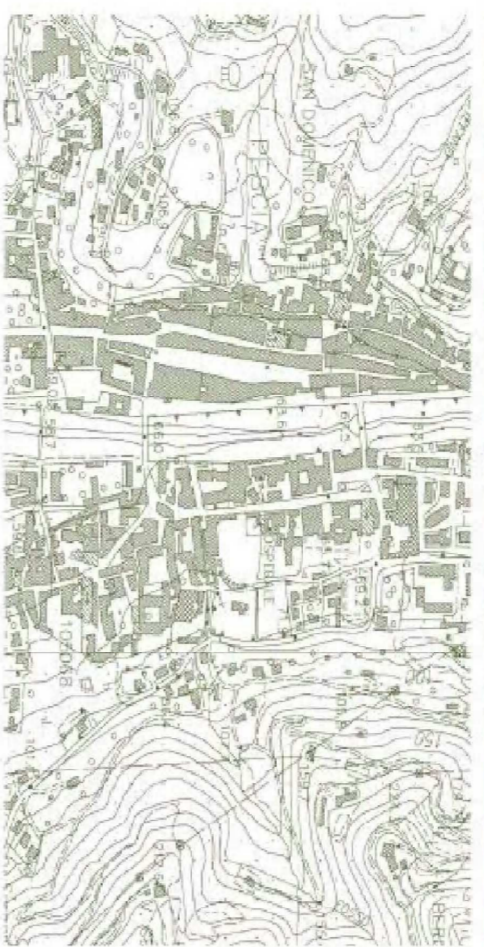




COMUNE DI
PESCIA
(Dist. G. M. n. 166/2002, Comm. Impiegata n. 07/2006)

PIANO STRUTTURALE

LEGE REGIONALE N. 1/2005 e s.m.i.



DOTT. GIULIO FRANKO MENETTI
5 Studio Geomatico Spina

DOTT. GIANLUCA RUCI
100 Via S. Maria 05131 SPANGLIA
Responsabile del procedimento

DOTT. ARIEL SIMONE PAVANESI
Indirizzo: viale della Libertà, 100 - 51012 Pescia (PT)
tel. 050/291111 - fax 050/291111
P. A. Giulio Franko Menetti

CARTA DEI DATI DI BASE

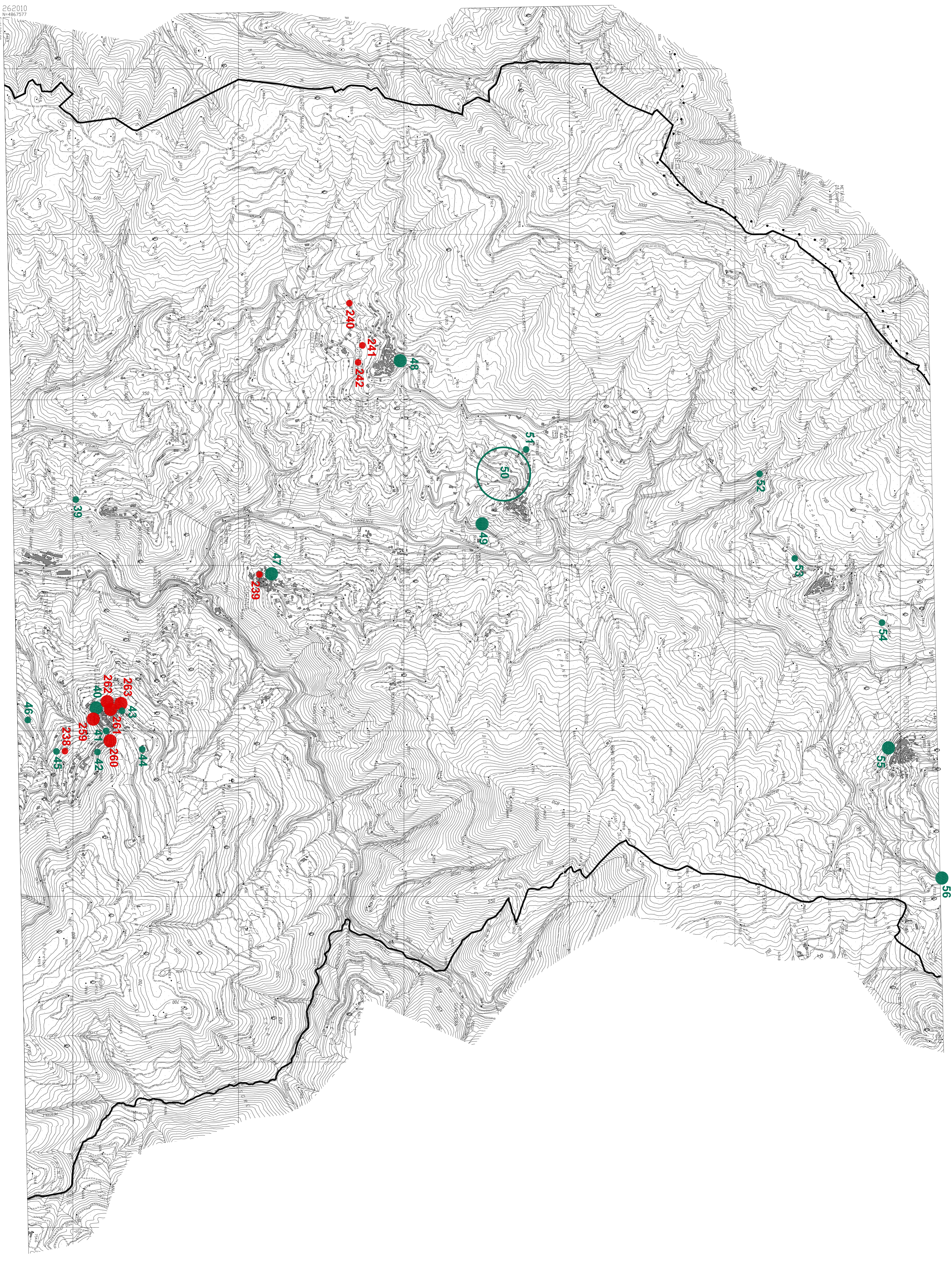
SCALA 1:10000

TAV. QC20/c

Dicembre 2011

LEGENDA

- 23** ● sito di indagine
- 6** ● area di indagine
- 58** ● area vasta di indagine
- 29** ● sito di indagine svolta dall'Amministrazione Comunale
- 5** ● area di indagine svolta dall'Amministrazione Comunale
- 11** ● area vasta di indagine svolta dall'Amministrazione Comunale



262010
N. 4867077
E. 1162520