



COMUNE DI
PESCIA

(Del. G. M. n. 160/2002, Conv. Integrativa n. 973/2006)

PIANO STRUTTURALE

LEGGE REGIONALE N.1/2005 e s.m.i.



DOTT. GEOLOGO FRANCO MENETTI
Studio Geologico Sigma
DOTT. GIANLUCA BUCCI
DOTT.SSA LAURA GUASTAPAGLIA
Responsabile del procedimento
DOTT. ARCH. SIMONE PEDONESE
Elaborazioni Grafiche a cura dell'Ufficio di Piano
arch. Jenny Conti
p.a. Gian Marco Lazzarini

**CARTA DELLA
PERICOLOSITA'
IDRAULICA**

SCALA 1:10000

**TAV.
P07/c**

Dicembre 2011

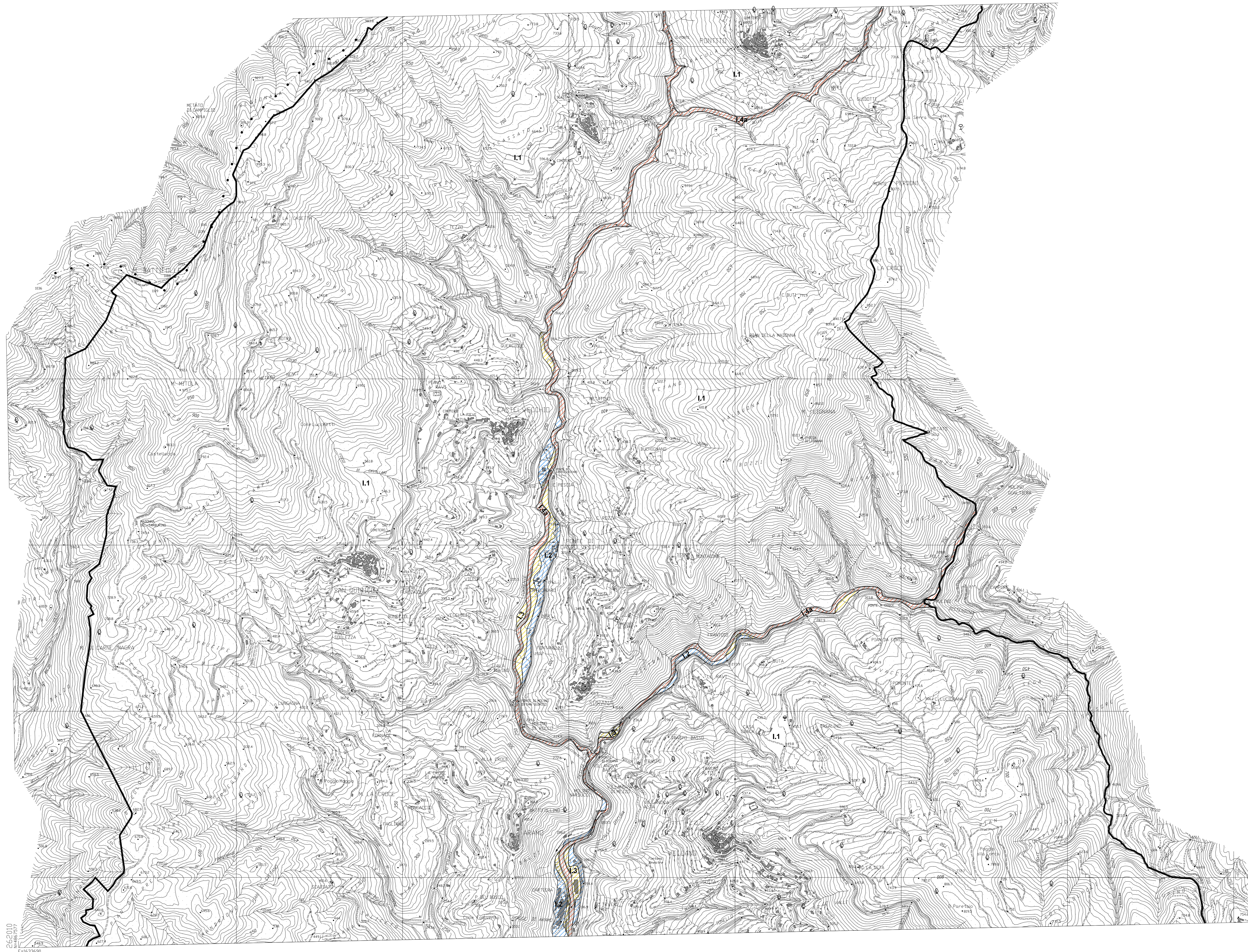
LEGENDA

Classi di pericolosità idraulica desunti da criteri morfologico-storici

I.1	Pericolosità idraulica bassa	aree collinari o montane prossime ai corsi d'acqua per le quali ricorrono le seguenti condizioni: a) non vi sono notizie storiche di inondazioni b) sono in situazioni favorevoli di alto morfologico, di norma a quote altimetriche superiori a metri 2 rispetto al piede esterno dell'argine o, in mancanza, al ciglio di sponda.
I.2	Pericolosità idraulica media	Aree di fondovalle per le quali ricorrono le seguenti condizioni: a) non vi sono notizie storiche di inondazioni b) sono in situazione di alto morfologico rispetto alla piana alluvionale adiacente, di norma a quote altimetriche superiori a metri 2 rispetto al piede esterno dell'argine o, in mancanza, al ciglio di sponda.
I.3	Pericolosità idraulica elevata	Aree di fondovalle protette o meno da opere idrauliche per le quali ricorre una delle seguenti condizioni: a) vi sono notizie storiche di inondazioni b) sono morfologicamente in condizione sfavorevole di norma a quote altimetriche inferiori rispetto alla quota posta a metri 2 sopra il piede esterno dell'argine o, in mancanza, sopra il ciglio di sponda.
I.4a	Pericolosità idraulica molto elevata	Aree di fondovalle non protette da opere idrauliche per le quali ricorrono contestualmente le seguenti condizioni: a) vi sono notizie storiche di inondazioni b) sono morfologicamente in situazione sfavorevole di norma a quote altimetriche inferiori rispetto alla quota posta a metri 2 sopra il piede esterno dell'argine o, in mancanza, sopra il ciglio di sponda.

Classi di pericolosità idraulica emerse dalle verifiche sui corsi di acqua classificati dalla D.C.R. 24/7/07 n. 72

I.1	Pericolosità idraulica bassa	Aree non interessate da allagamenti per eventi con $Tr \geq 500$ anni.
I.2	Pericolosità idraulica media	Aree interessate da allagamenti per eventi compresi tra $200 < Tr \leq 500$ anni.
I.3	Pericolosità idraulica elevata	Aree interessate da allagamenti per eventi compresi tra $30 < Tr \leq 200$ anni.
I.4a	Pericolosità idraulica molto elevata	Aree interessate da allagamenti per eventi con $Tr \leq 30$ anni.
I.4b	Pericolosità idraulica molto elevata	Aree interessate da allagamenti per eventi con $Tr \leq 20$ anni.



262010
E=1623690